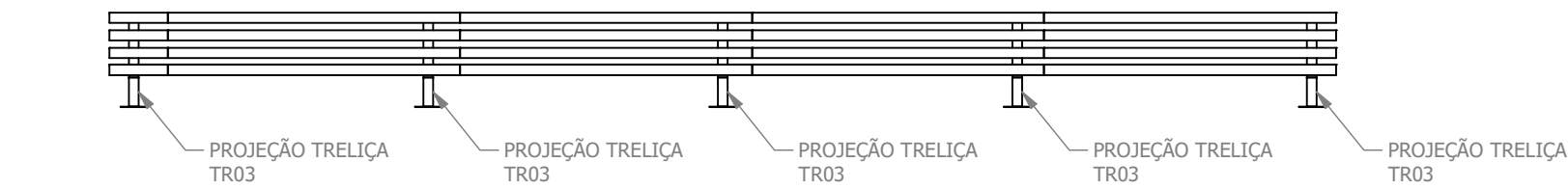
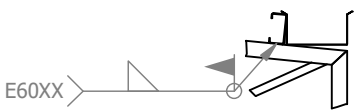
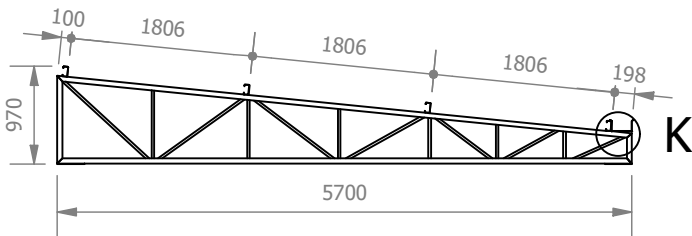


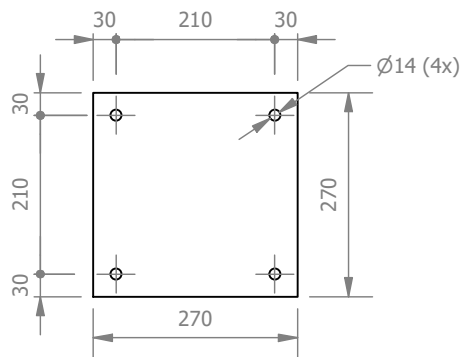
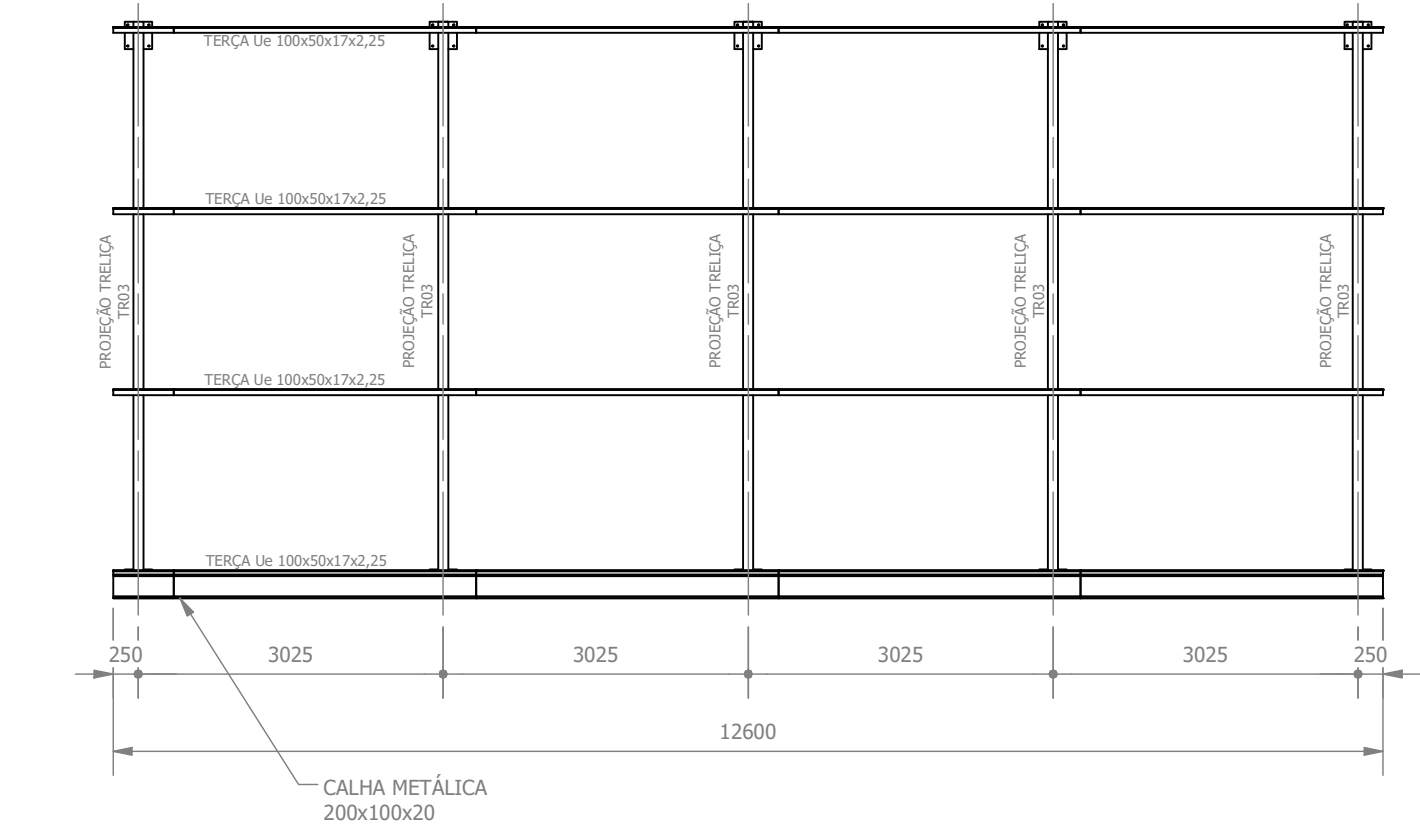
PROJETO DE ESTRUTURA METÁLICA - CONSTRUÇÃO DO CRAS SÃO GERALDO
ESCALA INDICADA



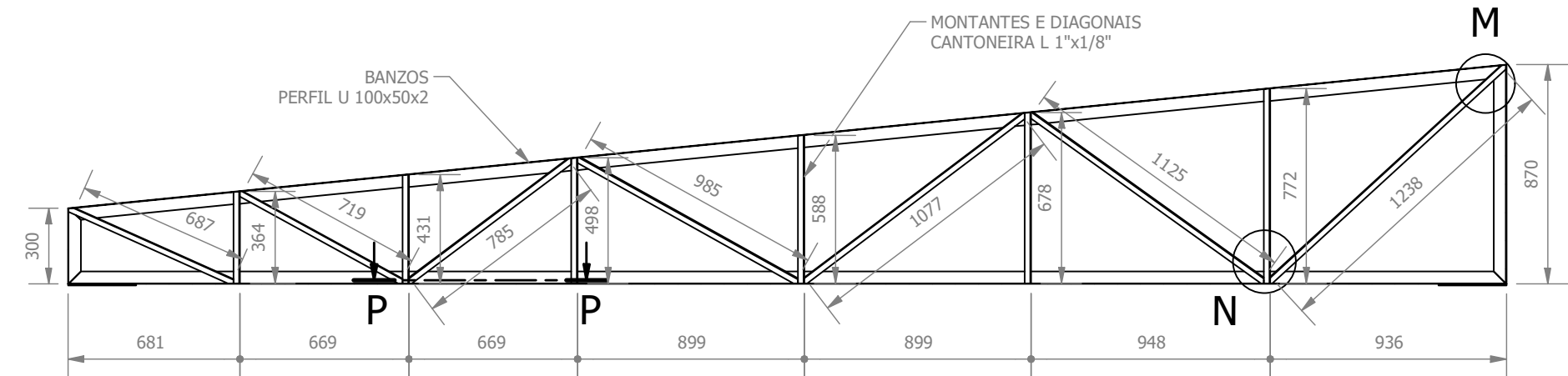
COBERTURA CB03
ESCALA 1 : 75



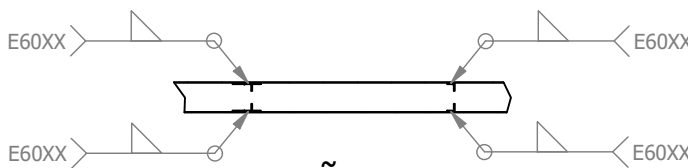
DETALHE K
ESCALA 1:25



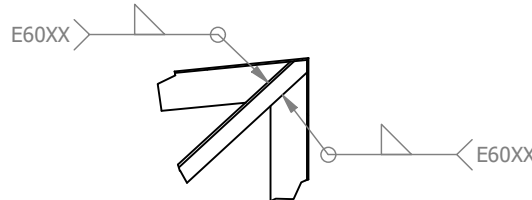
CHAPA CH01
ESCALA 1:10



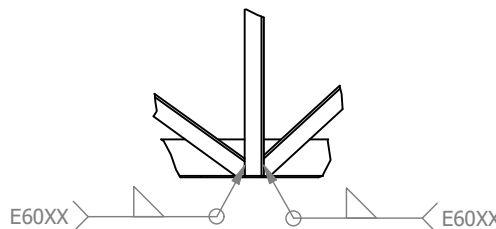
SEÇÃO L-L
ESCALA 1 : 25



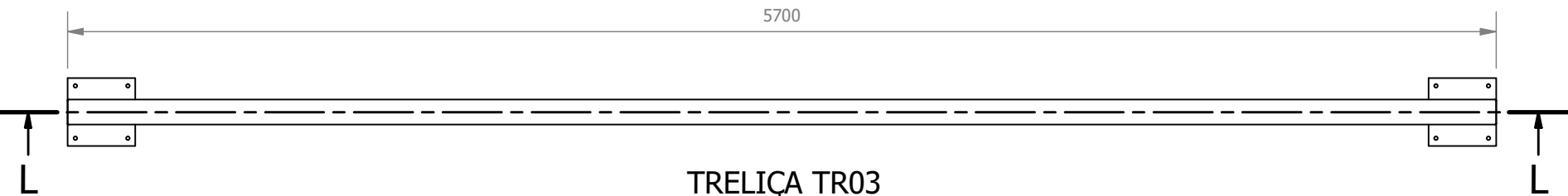
SEÇÃO P-P
ESCALA 1 : 25



DETALHE M
ESCALA 1:10



DETALHE N
ESCALA 1:10



TRELIÇA TR03
ESCALA 1 : 25

LISTA DE PEÇAS - TRELIÇA TR03				
ID	ITEM	QTD	DESCRIÇÃO	MATERIAL
1	BANZOS	4	PERFIL U 100x50x2	Aço ASTM A36
2	MONTANTES E DIAGONAIS	26	CANTONEIRA L 1" x 1/8"	Aço ASTM A36
3	CHAPA CH01	2	270 x 270 x 6,35	Aço ASTM A36

LISTA DE PEÇAS - COBERTURA CB03						
ID	ITEM	QTD	DESCRIÇÃO	COMPRIM.	MATERIAL	PESO UNIT.
1	TRELIÇA TR03	5				69,7 kg
2	TERÇA Ue	20	100 x 50 x 17 x 2,25	3000	Aço ASTM A36	11,6 kg
3	CALHA METÁLICA	5	200 x 100 x 0,65	3000	Aço Galvanizado	6,7 kg
4	Telha TR40 - 980mm útil (3)	13	TELHA FIBROCIMENTO	5620	Fibrocimento	27,7 kg

TABELA DE QUANTIDADES - COBERTURA CB03		
ITEM	QUANTIDADE	UNIDADE
PESO DA ESTRUTURA METÁLICA	550,74	kg
PROJEÇÃO DA COBERTURA	71,82	m²
PINTURA METÁLICA	202,64	m²

NOTA 1: EXCETO QUANDO ESPECIFICADO, TODAS AS COTAS E AS DIMENSÕES DAS TABELAS EM mm

REV. 00	14/07/23	EMIÇÃO INICIAL	DAC
REVISÃO:	DATA:	DESCRIÇÃO	RESP.:

CLIENTE



Prefeitura Municipal
de **Pouso Alegre**

PROJETO



Rua Cel. Joaquim Francisco, 341, Bairro Varginha
CEP: 37501-052 - Itajubá / MG
Tel: (35) 3623-8846
www.dacengenharia.com.br

COORDENAÇÃO

ALOISIO CAETANO FERREIRA

RESPONSÁVEL TÉCNICO E AUTOR

ENGº. CIVIL FLÁVIA C. BARBOSA CREA: MG-187.842/D

CONSTRUÇÃO DO CRAS BAIRRO SÃO GERALDO

ENDEREÇO				DISCIPLINA	
RUA JOÃO PAULO VIDAL, B. SÃO GERALDO POUSO ALEGRE - MINAS GERAIS				METÁLICA	
ASSUNTO				FASE DO PROJETO	
PROJETO DE COBERTURA METÁLICA DETALHAMENTO E LISTA DE MATERIAIS				EXECUTIVO	
				FOLHA Nº.	
				03/10	
DATA INICIAL		ESCALA	REVISÃO	ARQUIVO	
14/07/2023		INDICADA	R00	DAC-PMPA-CRAS-SG-PE-MET-R00-03.DWG	