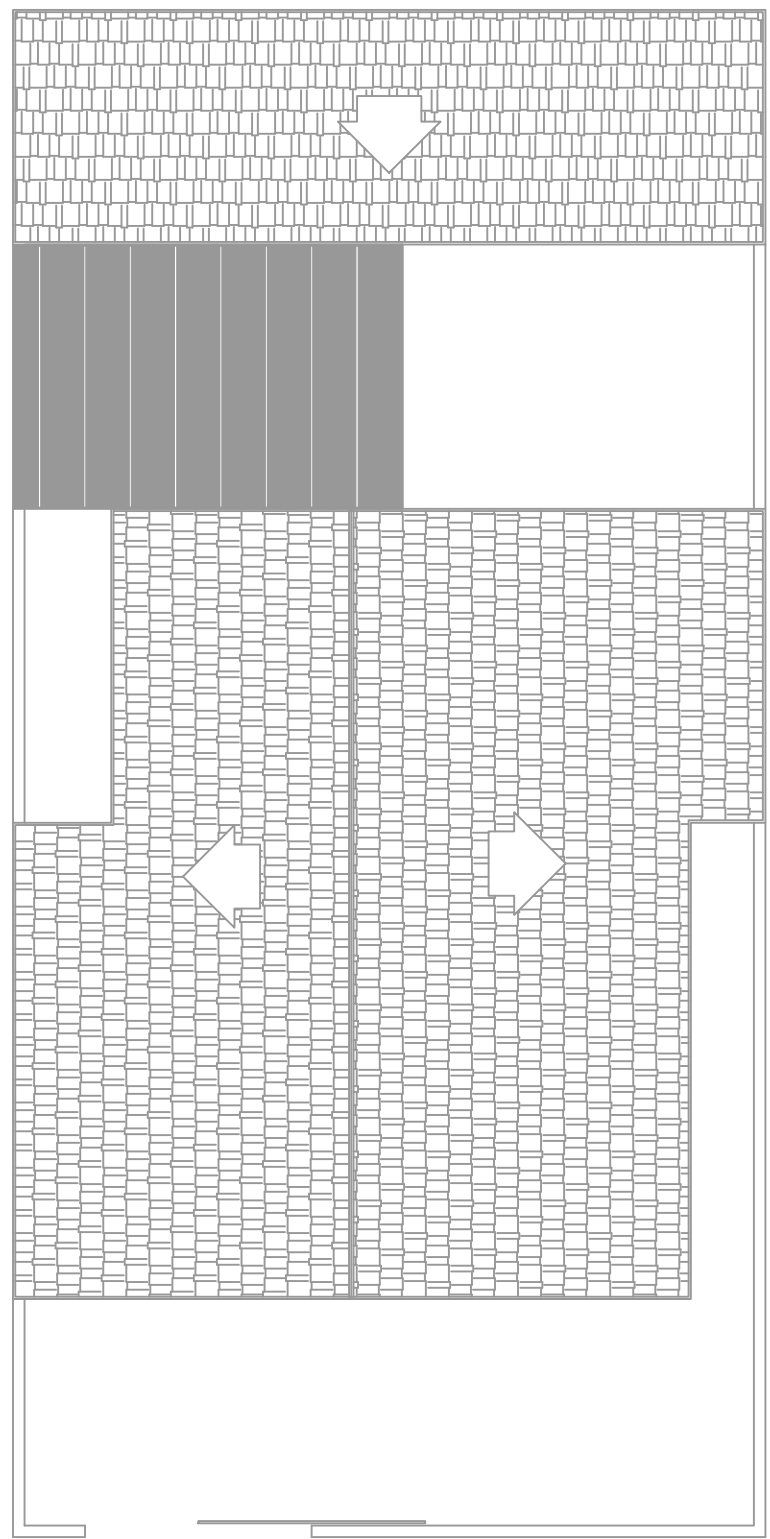
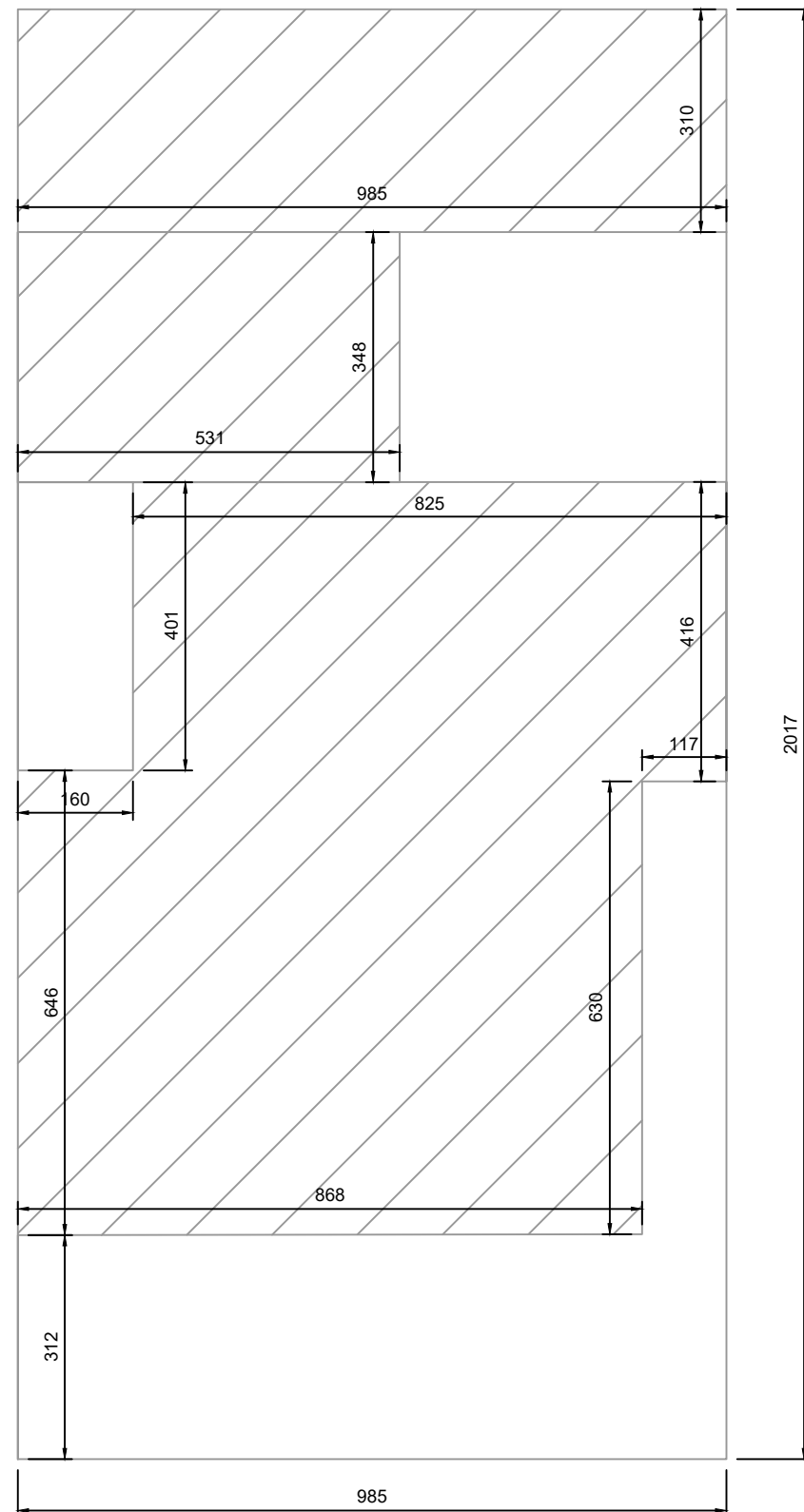


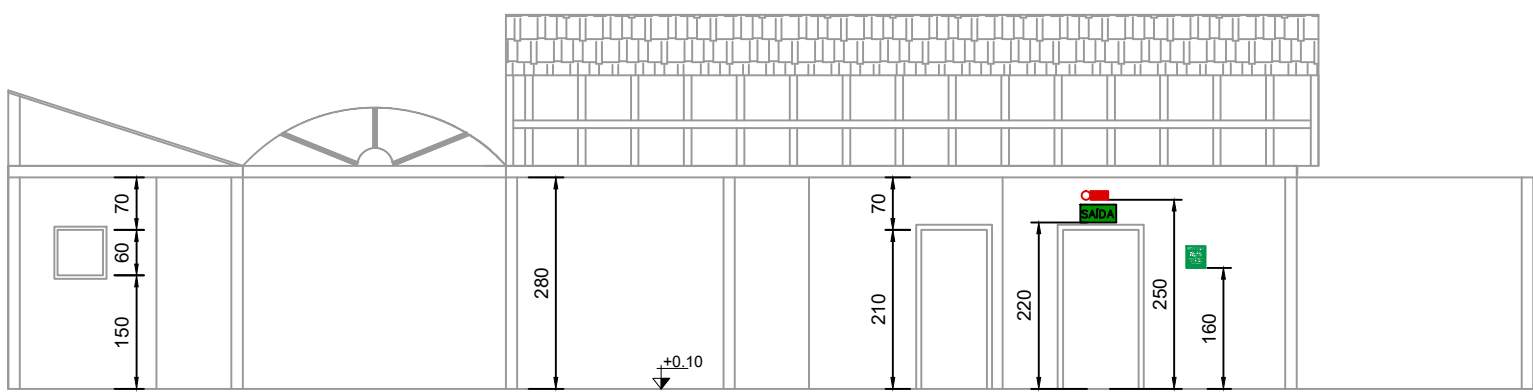
PLANTA BAIXA
ESCALA 1:100



PLANTA DE COBERTURA
ESCALA 1:100



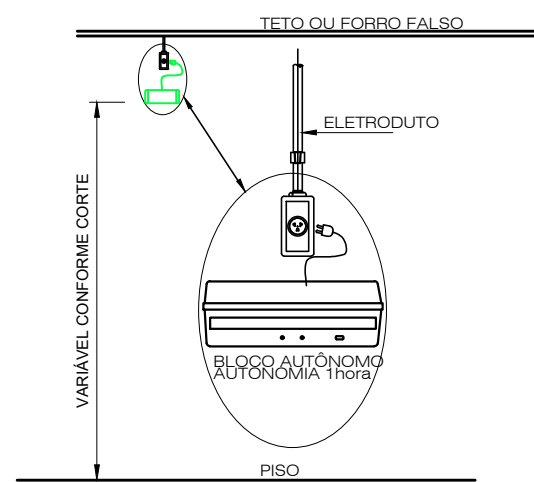
PLANTA DE LOCALIZAÇÃO
ESCALA 1:100



CORTE BB
ESCALA 1:100



FACHADA
ESCALA 1:100



DETALHE ILUMINAÇÃO DE EMERGÊNCIA

SEM ESCALA

NOTAS:

TIPO DO SISTEMA: CONJUNTO DE BLOCOS AUTÔNOMOS

TIPO DE LÂMPADA: FLUORESCENTE OU LED

POTÊNCIA: 20 WATTS

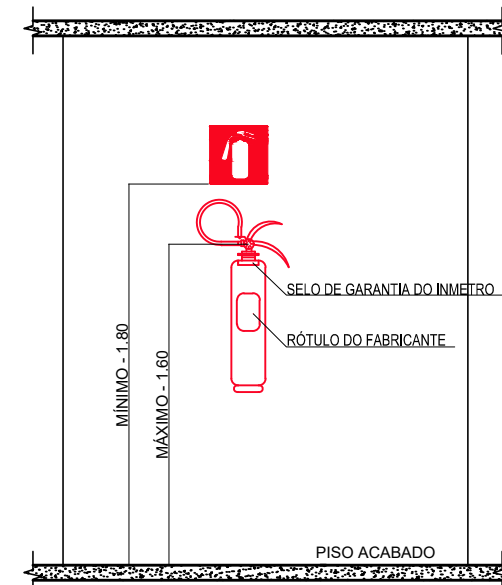
TENSÃO: 110/220 VOLTS

FLUXO LUMINOSO NOMINAL: 5 LUX

ÂNGULO DA DISPERSÃO DA LUZ: 180 GRAUS

VIDA ÚTIL DO ELEMENTO GERADOR DE LUZ: 02 ANOS

O SISTEMA DE ILUMINAÇÃO DE EMERGÊNCIA DEVERÁ FUNCIONAR NA FALTA DE ENERGIA ELÉTRICA POR UM PERÍODO MÍNIMO DE 01 HORA.



DETALHE DE INSTALAÇÃO DO EXTINTOR

SEM ESCALA

NOTAS:

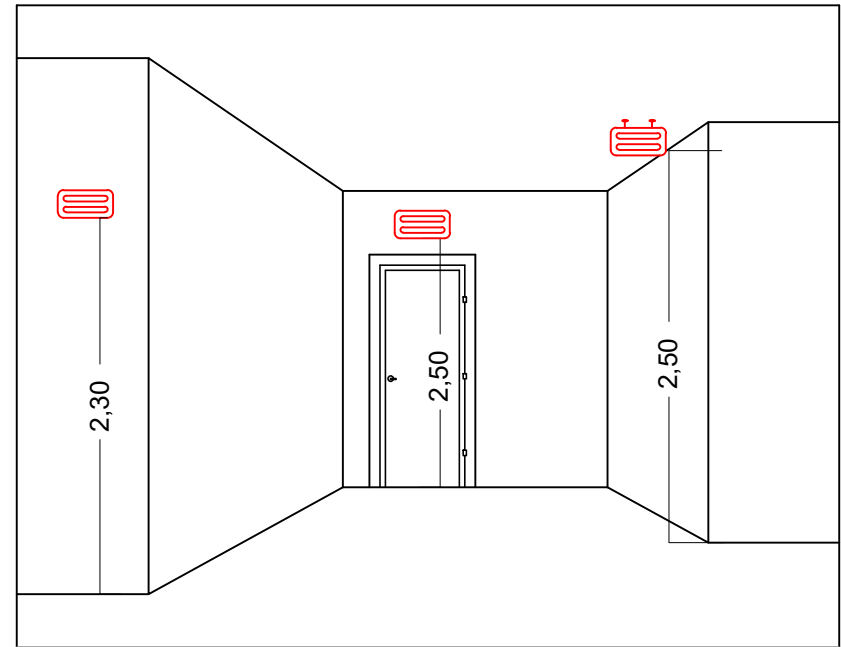
1 – A SINALIZAÇÃO DEVERÁ SER FIXADA NA PAREDE LOGO ACIMA DO EQUIPAMENTO

2 – NAS INDÚSTRIAS, ALÉM DA SINALIZAÇÃO NORMAL, DEVERÁ SER PINTADA NO PISO A SINALIZAÇÃO TIPO E12.

3 – OS EXTINTORES INSTALADOS EM ÁREAS EXTERNAS DEVEM SER PROTEGIDOS POR ABRIGOS APROPRIADOS.

4 – É PERMITIDA A INSTALAÇÃO DE EXTINTORES SOBRE O PISO, DESDE QUE PERMANEÇAM APOIADOS EM SUPORTES APROPRIADOS E AFIXADOS AO SOLO, COM ALTURA ENTRE 0,10m E 0,20m DO PISO.

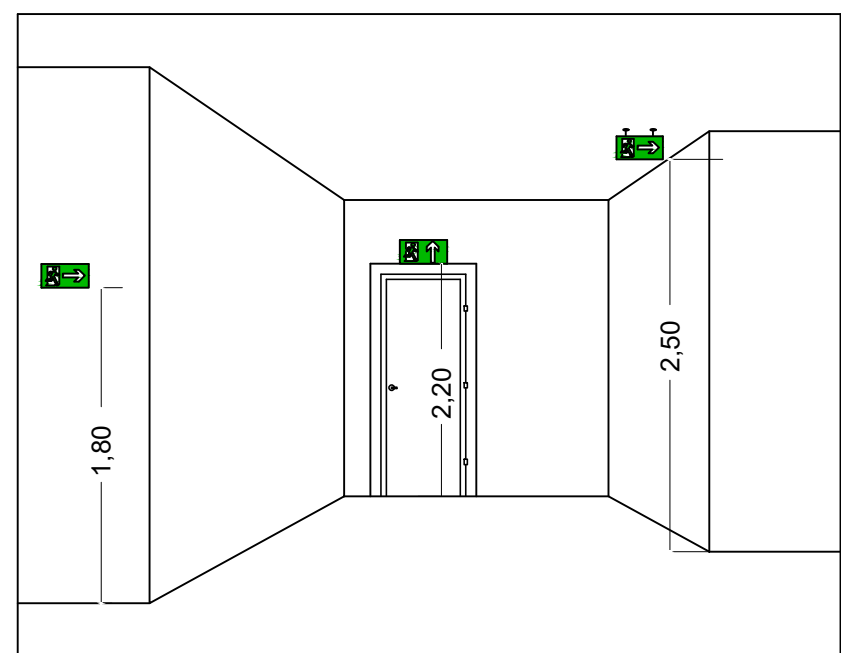
MEMORIAL DE ILUMINAÇÃO (LED - 2W)	
- CONJUNTO DE BLOCO AUTÔNOMO COM CONTROLES DE SUPERVISÃO, FONTE DE ENERGIA COM CARREGADOR E SENSOR DE FALHA OU FALTA DE ALIMENTAÇÃO DA REDE ELÉTRICA;	
- ILUMINAÇÃO PERMANENTE COM ALIMENTAÇÃO PELA REDE ELÉTRICA DA CONCESSIONÁRIA, SENDO COMUTADOS AUTOMATICAMENTE QUANDO DA FALTA OU FALHA DA FONTE NORMAL, TEMPO MÁXIMO= 12s;	
- TIPO LÂMPADA - LED;	
- POTÊNCIA EM WATTS - 2 WATTS ;	
- TENSÃO EM VOLTS - BI-VOLT -110/ 220 V - 50-60HZ;	
- FLUXO LUMINOSO NOMINAL EM LUMENS - BAIXO 50LM - ALTO 90LM;	
- ÂNGULO DA DISPERSÃO DA LUZ - 180º;	
- VIDA ÚTIL DO ELEMENTO GERADOR DE LUZ - 2 ANOS;	
- AUTONOMIA MÍNIMA= 3h DE FUNCIONAMENTO COM 10%, NO MÁXIMO, DE PERDA DA SUA LUMINOSIDADE INICIAL.	
- DISTÂNCIA DE VISUALIZAÇÃO DOS PONTOS DE ILUMINAÇÃO= 15m;	
- ALTURA DE INSTALAÇÃO= 2,50m DO PISO;	
- BITOLA DOS CONDUTORES= 2,5mm²;	
- CONDUTES ANTE-CHAMAS, COM RESISTÊNCIA DE 30m EM CASO DE INCÊNDIO.	
*NOTA:	
DA MANUTENÇÃO:	
- MENSALMENTE DEVE SER VERIFICADO A PASSAGEM DO ESTADO DE VIGILHA PARA ILUMINAÇÃO, FUNCIONAMENTO DE TODAS AS LÂMPADAS;	
- SEMESTRALMENTE DEVE SER FEITA A VERIFICAÇÃO DA CARGA DOS ACUMULADORES, COLOCANDO EM FUNCIONAMENTO O SISTEMA, PELO MENOS POR 1h À PLENA CARGA, COM TODAS AS LÂMPADAS ACESSAS (RECOMENDAM-SE QUE ESTE TESTE SEJA EFETUADO NA VESPERA DE UM DIA, COM OCUPAÇÃO MÍNIMA DA EDIFICAÇÃO - RECARGA COMPLETA DA FONTE 2h);	
- PARA MANUTENÇÃO É NECESSÁRIO UM PROFISSIONAL QUALIFICADO, ESTAR COM MANUAL DE INSTRUÇÃO DE CADA EQUIPAMENTO;	
- OS DEFEITOS CONSTATADOS NO SISTEMA DEVEM SER ANOTADOS PELA SEGURANÇA DA EDIFICAÇÃO E REPARADOS NUM PERÍODO MÁXIMO DE 24h.	



DETALHE ILUMINAÇÃO

SEM ESCALA

MEMORIAL DE SINALIZAÇÃO DE EMERGÊNCIA	
-> ALTURA DAS SINALIZAÇÕES:	
-> DE ALERTA, H= 1,80m;	
-> DE ORIENTAÇÃO E SALVAMENTO, H= 1,80m; EM PORTAS DE SAÍDAS DE EMERGÊNCIA, IMEDIATAMENTE EM CIMA DA PORTA;	
-> DE EQUIPAMENTOS, H= 1,80m.	
-> AS SINALIZAÇÕES DEVEM SER FEITAS EM MATERIAL FOTOLUMINESCENTE, QUE DEVE ATENDER A NORMA DIN 67510.	
-> QUANDO SUAS PROPRIEDADES FÍSICAS E QUÍMICAS DEIXAREM DE PRODUIR O EFEITO VISUAL, ESTAS DEVEM SER SUBSTITUÍDAS POR OUTRA.	



DETALHE DA SINALIZAÇÃO

SEM ESCALA

PAVIMENTO	ÁREA
TERRENO	198,52
EDIFICADA	160,47
TOTAL	160,47

INFORMATIVO – MEDIDAS DE SEGURANÇA

EXTINTORES DE INCÊNDIO	02 PÔ ABC 3A:40BC
ILUMINAÇÃO DE EMERGÊNCIA	08 CONFORME IT-13
SAÍDA DE EMERGÊNCIA	02 CONFORME IT-08
SINALIZAÇÃO DE EMERGÊNCIA	05 CONFORME IT-15

CLASSIFICAÇÃO

GRUPO	OCUPAÇÃO	DIVISÃO	DESCRIÇÃO	EXEMPLOS
H	SERVIÇO DE SAÚDE E INSTITUCIONAL	H-6	SERVIÇO COM BAIXA CARGA DE INCÊNDIO	CONSULTÓRIOS

CARGA DE INCÊNDIO-IT 09

OCUPAÇÃO/USO	DESCRIÇÃO	DIVISÃO	CARGA DE INCÊNDIO EM MJ/m2
SERVIÇO DE SAÚDE E INSTITUCIONAL	SERVIÇO COM BAIXA CARGA DE INCÊNDIO	H-6	200

CLASSIFICAÇÃO DAS EDIFICAÇÕES E ÁREA DE RISCO QUANTO A CARGA DE INCÊNDIO

RISCO	CARGA DE INCÊNDIO EM MJ/m2
BAIXO	200

CONTROLE DE MATERIAIS DE ACABAMENTO E REVESTIMENTO

PISO	ACABAMENTO REVESTIMENTO	NÃO SE APLICA
PAREDE	ACABAMENTO REVESTIMENTO	NÃO SE APLICA
TETO E FORRO	ACABAMENTO REVESTIMENTO	NÃO SE APLICA

LEGENDA:

	PLACA SINALIZAÇÃO
	EXTINTOR DE PÔ ABC 3A:40BC
	DIREÇÃO DO FLUXO DA ROTA DE FUGA
	SAÍDA FINAL DA ROTA DE FUGA

SINALIZAÇÃO CONFORME IT-15

SÍMBOLO	CÓDIGO	SIGNIFICADO	FORMA E COR
	S12	SAÍDA DE EMERGÊNCIA	SÍMBOLO: RETANGULAR FUNDO: VERDE PICTOGRAMA: FOTOLUMINESCENTE
	S1	SAÍDA DE EMERGÊNCIA	SÍMBOLO: RETANGULAR FUNDO: VERDE PICTOGRAMA: FOTOLUMINESCENTE
	S2	SAÍDA DE EMERGÊNCIA	SÍMBOLO: RETANGULAR FUNDO: VERDE PICTOGRAMA: FOTOLUMINESCENTE
	S3	SAÍDA DE EMERGÊNCIA	SÍMBOLO: RETANGULAR FUNDO: VERDE PICTOGRAMA: FOTOLUMINESCENTE
	E5	EXTINTOR DE INCÊNDIO	SÍMBOLO: QUADRADO FUNDO: VERMELHO PICTOGRAMA: FOTOLUMINESCENTE

REV. 01	10/12/21	REVISÃO READEQUAÇÃO	DAC
REV. 00	13/08/21	EMIÇÃO INICIAL	DAC
REVISÃO: DATA :		DESCRIÇÃO:	RESP.:

CLIENTE	
PROJETO	GERÊNCIA DE PROJETOS FELIPE GUIMARÃES ALEXANDRE CREA: MG-245.296/D
 Rua Miguel Vianna, nº 81, Sala 12 Bairro Morro Chic CEP: 37500-080 – Itajubá / MG Tel: (35) 3623-5720 www.dacengenharia.com.br	COORDENAÇÃO DE PROJETOS ALOISIO CAETANO FERREIRA CREA: MG-97.132/D
	RESPONSÁVEL TÉCNICO ENGR. CIVIL FLÁVIA C. BARBOSA CREA: MG-187.842/D
PROJETO BRUNO BARRETO REZENDE	
DESENHO BRUNO BARRETO REZENDE	

EMPREENDIMENTO	
UBS MORUMBI	
ENDEREÇO	DISCIPLINA
RUA ANTONIO AUGUSTO VIEIRA, 155, MORUMBI POUSO ALEGRE – MINAS GERAIS	PPCIP
ASSUNTO	FASE DO PROJETO
PROJETO DE INCÊNDIO, PLANTA DE LOCALIZAÇÃO PLANTA BAIXA COM ELEMENTOS DE COMBATE AO INCÊNDIO PLANTA DE COBERTURA, CORTE, FACHADA E DETALHES	EXECUTIVO
DATA INICIAL	FOLHA Nº.
13/08/2021	ÚNICA
ESCALA	REVISÃO
INDICADA	R01
ARQUIVO	DAC-PMPA-PE-PPCIP- R01-UBS MORUMBI.DWG