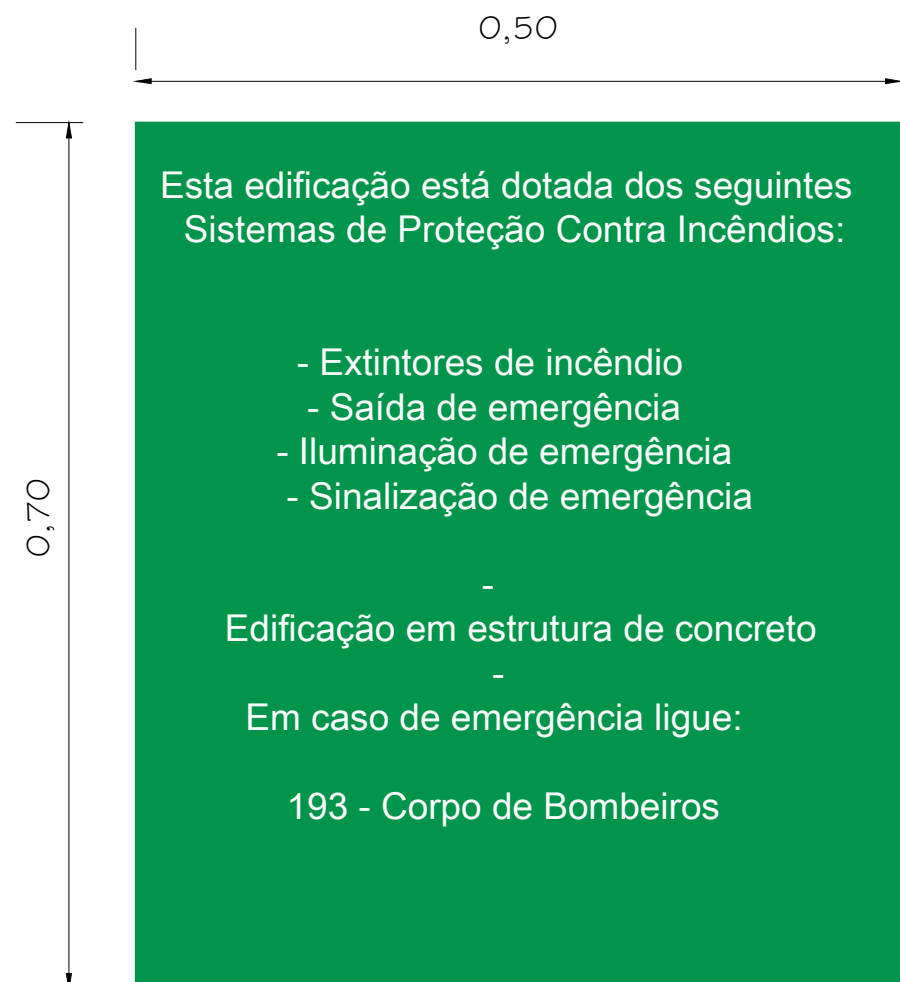
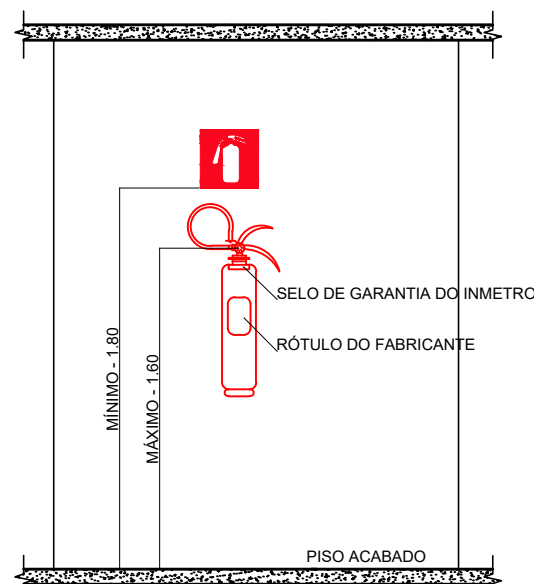




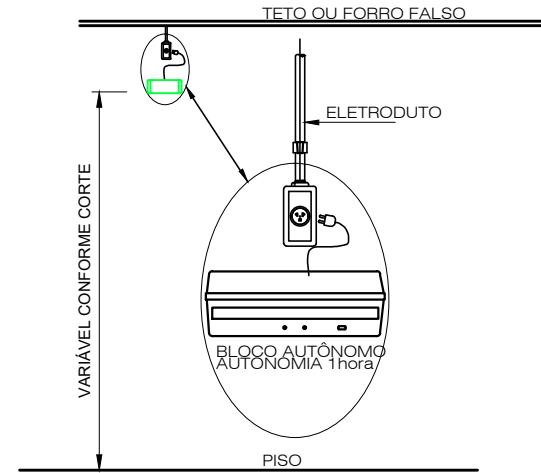
PLANTA TÉRREA GALPÃO
ESCALA 1:100



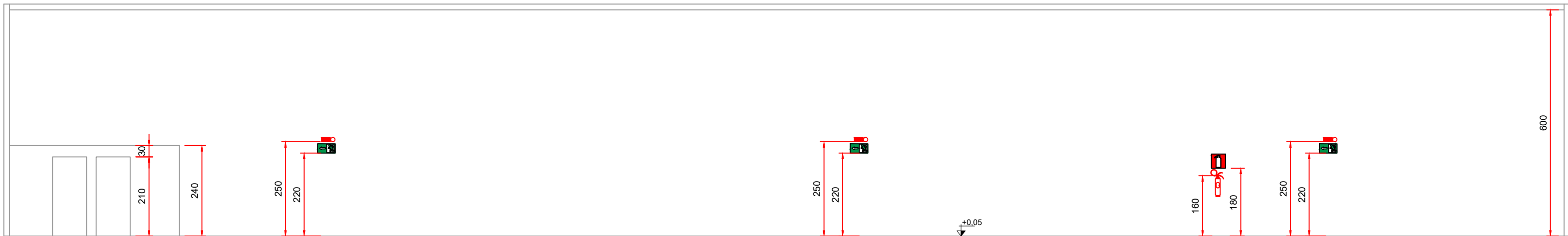
PLACA M1
SEM ESCALA
INDICAÇÃO DOS SISTEMAS DE PROTEÇÃO CONTRA INCÊNDIO EXISTENTES NA EDIFICAÇÃO:
FORMA: QUADRADO OU RETANGULAR
COR DE FUNDO: CONTRASTANTE COM A MENSAGEM
ALTURA MÍNIMA DAS LETRAS 65mm



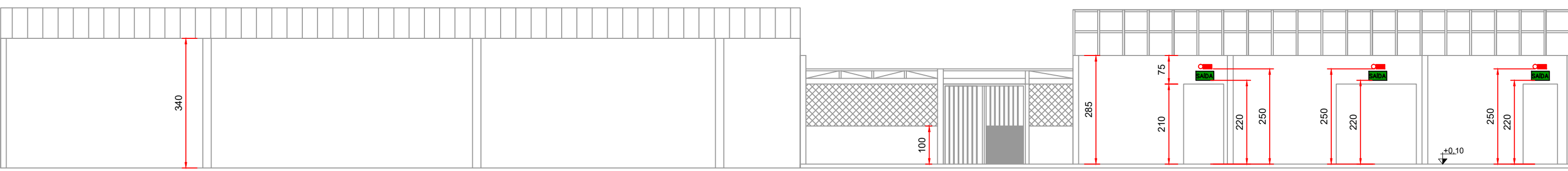
DETALHE DE INSTALAÇÃO DO EXTINTOR
SEM ESCALA
NOTAS:
1 - A SINALIZAÇÃO DEVERÁ SER FIXADA NA PAREDE LOGO ACIMA DO EQUIPAMENTO
2 - NAS INDÚSTRIAS, ALÉM DA SINALIZAÇÃO NORMAL, DEVERÁ SER PINTADA NO PISO A SINALIZAÇÃO TIPO E12.
3 - OS EXTINTORES INSTALADOS EM ÁREAS EXTERNAS DEVEM SER PROTEGIDOS POR ABRIGOS APROPRIADOS.
4 - É PERMITIDA A INSTALAÇÃO DE EXTINTORES SOBRE O PISO, DESDE QUE PERMANEÇAM APOIADOS EM SUPORTES APROPRIADOS E AFIXADOS AO SOLO, COM ALTURA ENTRE 0,10m E 0,20m DO PISO.



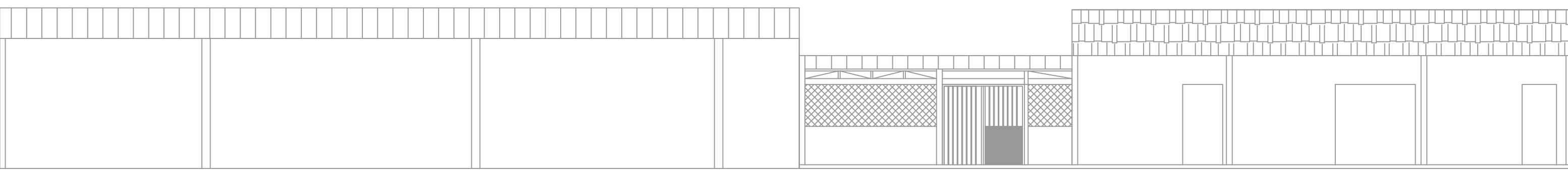
DETALHE ILUMINAÇÃO DE EMERGÊNCIA
SEM ESCALA
NOTAS:
TIPO DO SISTEMA: CONJUNTO DE BLOCOS AUTÔNOMOS
TIPO DE LÂMPADA: FLUORESCENTE OU LED
POTÊNCIA: 20 WATTS
TENSÃO: 110/220 VOLTS
FLUXO LUMINOSO NOMINAL: 5 LUX
ÂNGULO DA DISPERSÃO DA LUZ: 180 GRAUS
VIDA ÚTIL DO ELEMENTO GERADOR DE LUZ: 02 ANOS
O SISTEMA DE ILUMINAÇÃO DE EMERGÊNCIA DEVERÁ FUNCIONAR NA FALTA DE ENERGIA ELÉTRICA POR UM PERÍODO MÍNIMO DE 01 HORA.



CORTE AA
ESCALA 1:100



CORTE BB
ESCALA 1:100



FACHADA
ESCALA 1:100

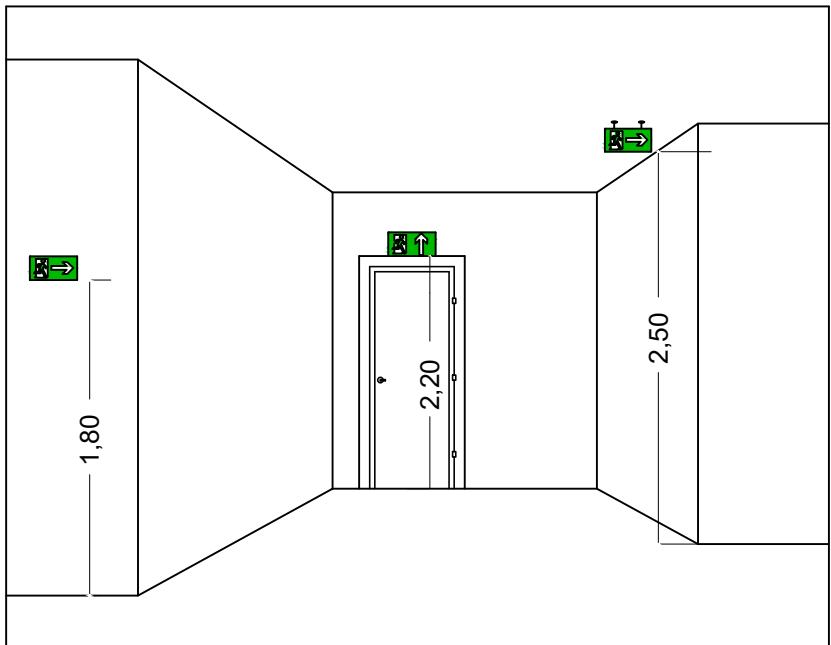
MEMORIAL DE SINALIZAÇÃO DE EMERGÊNCIA

-> ALTURA DAS SINALIZAÇÕES:

- DE ALERTA, H= 1,80m;
- DE ORIENTAÇÃO E SALVAMENTO, H= 1,80m; EM PORTAS DE SAÍDAS DE EMERGÊNCIA, IMEDIATAMENTE EM CIMA DA PORTA;
- DE EQUIPAMENTOS, H= 1,80m.

-> AS SINALIZAÇÕES DEVEM SER FEITAS EM MATERIAL FOTOLUMINESCENTE, QUE DEVE ATENDER A NORMA DIN 67510.

-> QUANDO SUAS PROPRIEDADES FÍSICAS E QUÍMICAS DEIXAREM DE PRODUZIR O EFEITO VISUAL, ESTAS DEVEM SER SUBSTITUÍDAS POR OUTRA.



DETALHE DA SINALIZAÇÃO
SEM ESCALA

MEMORIAL DE ILUMINAÇÃO (LED - 2W)

- CONJUNTO DE BLOCO AUTÔNOMO COM CONTROLES DE SUPERVISÃO, FONTE DE ENERGIA COM CARREGADOR E SENSOR DE FALHA OU FALTA DE ALIMENTAÇÃO DA REDE ELÉTRICA.

- ILUMINAÇÃO PERMANENTE COM ALIMENTAÇÃO PELA REDE ELÉTRICA DA CONCESSIONÁRIA, SENDO COMUTADOS AUTOMATICAMENTE QUANDO DA FALTA OU FALHA DA FONTE NORMAL, TEMPO MÁXIMO= 12s;

- TIPO LÂMPADA - LED;

- POTÊNCIA EM WATTS - 2 WATTS;

- TENSÃO EM VOLTS - 81-VOLT - 110/ 220 V - 50-60HZ;

- FLUXO LUMINOSO NOMINAL EM LUMENS - BAIXO 90LM - ALTO 90LM;

- ÂNGULO DA DISPERSÃO DA LUZ - 180°;

- VIDA ÚTIL DO ELEMENTO GERADOR DE LUZ - 2 ANOS;

- AUTONOMIA MÍNIMA= 3h DE FUNCIONAMENTO COM 10%, NO MÁXIMO, DE PERDA DA SUA LUMINOSIDADE INICIAL.

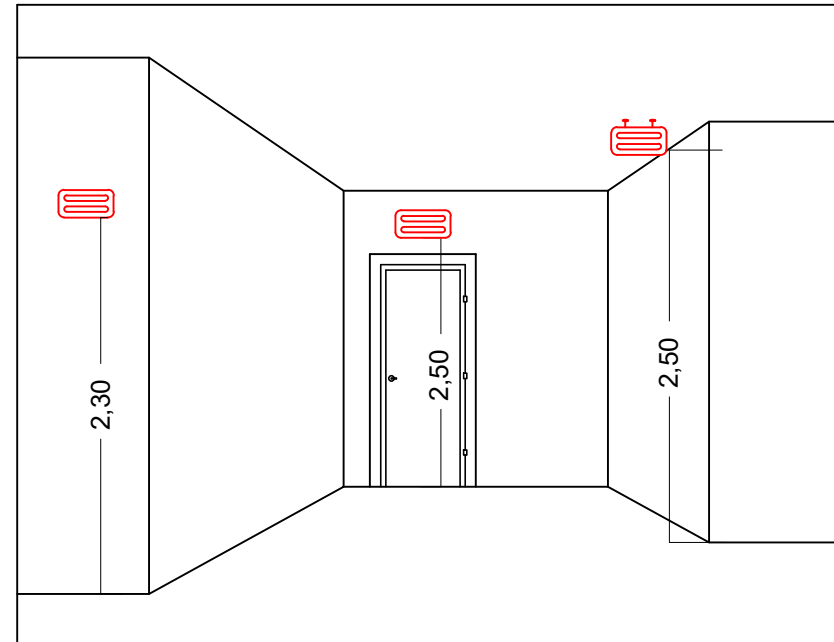
- DISTÂNCIA DE VISUALIZAÇÃO DOS PONTOS DE ILUMINAÇÃO= 15m;

- ALTURA DE INSTALAÇÃO= 2,50m DO PISO;

- BITOLA DOS CONDUTORES= 2,5mm²;

- CONDUTES ANTE-CHAMAS, COM RESISTÊNCIA DE 30m EM CASO DE INCÊNDIO.

*NOTA:
DA MANUTENÇÃO:
- MENSALMENTE DEVE SER VERIFICADO A PASSAGEM DO ESTADO DE VIGILHA PARA ILUMINAÇÃO, FUNCIONAMENTO DE TODAS AS LÂMPADAS;
- SEMESTRALMENTE DEVE SER FEITA A VERIFICAÇÃO DA CARGA DOS ACUMULADORES, COLOCANDO EM FUNCIONAMENTO O SISTEMA, PELO MENOS POR 1h À PLENA CARGA, COM TODAS AS LÂMPADAS ACESSAS (RECOMENDA-SE QUE ESTE TESTE SEJA EFETUADO NA VÉSPERA DE UM DIA, COM OCUPAÇÃO MÍNIMA DA EDIFICAÇÃO - RECARGA COMPLETA DA FONTE 2h);
- PARA MANUTENÇÃO É NECESSÁRIO UM PROFISSIONAL QUALIFICADO, ESTAR COM MANUAL DE INSTRUÇÃO DE CADA EQUIPAMENTO;
- OS DEFEITOS CONSTATADOS NO SISTEMA DEVEM SER ANOTADOS PELA SEGURANÇA DA EDIFICAÇÃO E REPARADOS NUM PERÍODO MÁXIMO DE 24h.



DETALHE ILUMINAÇÃO
SEM ESCALA

PAVIMENTO	ÁREA
TERRENO	1267,55
TÉRREO	832,00
TOTAL	832,00

INFORMATIVO – MEDIDAS DE SEGURANÇA

EXTINTORES DE INCÊNDIO	04 PÔ ABC 3A:40BC
ILUMINAÇÃO DE EMERGÊNCIA	15 CONFORME IT-13
SAÍDA DE EMERGÊNCIA	05 CONFORME IT-08
SINALIZAÇÃO DE EMERGÊNCIA	14 CONFORME IT-15

CLASSIFICAÇÃO

GRUPO	OCUPAÇÃO	DIVISÃO	DESCRIÇÃO	EXEMPLOS
I	INDÚSTRIA	I-1	SERVIÇO COM BAIXA CARGA DE INCÊNDIO	CONCRETO: MANILHAS

CARGA DE INCÊNDIO-IT 09

OCUPAÇÃO/USO	DESCRIÇÃO	DIVISÃO	CARGA DE INCÊNDIO EM MJ/m2
INDÚSTRIA	SERVIÇO COM BAIXA CARGA DE INCÊNDIO	I-1	40

CLASSIFICAÇÃO DAS EDIFICAÇÕES E ÁREA DE RISCO QUANTO A CARGA DE INCÊNDIO

RISCO	CARGA DE INCÊNDIO EM MJ/m2
BAIXO	40

CONTROLE DE MATERIAIS DE ACABAMENTO E REVESTIMENTO

PISO	ACABAMENTO	NÃO SE APLICA
PAREDE	ACABAMENTO	NÃO SE APLICA
TETO E FORRO	ACABAMENTO	NÃO SE APLICA

SINALIZAÇÃO CONFORME IT-15

SÍMBOLO	CÓDIGO	SIGNIFICADO	FORMA E COR
SAÍDA	S12	SAÍDA DE EMERGÊNCIA	SÍMBOLO: RETANGULAR FUNDO VERDE PICTOGRAMA: FOTOLUMINESCENTE
S1	S1	SAÍDA DE EMERGÊNCIA	SÍMBOLO: RETANGULAR FUNDO VERDE PICTOGRAMA: FOTOLUMINESCENTE
S2	S2	SAÍDA DE EMERGÊNCIA	SÍMBOLO: RETANGULAR FUNDO VERDE PICTOGRAMA: FOTOLUMINESCENTE
S3	S3	SAÍDA DE EMERGÊNCIA	SÍMBOLO: RETANGULAR FUNDO VERDE PICTOGRAMA: FOTOLUMINESCENTE
E5	E5	EXTINTOR DE INCÊNDIO	SÍMBOLO: QUADRADO FUNDO VERMELHO PICTOGRAMA: FOTOLUMINESCENTE

LEGENDA:

	PLACA SINALIZAÇÃO
	EXTINTOR DE PÔ ABC 3A:40BC
	DIREÇÃO DO FLUXO DA ROTA DE FUGA
	SAÍDA FINAL DA ROTA DE FUGA

REV. 00	10/12/21	EMIÇÃO INICIAL	DAC
REVISÃO:	DATA :	DESCRIÇÃO:	RESP.:
CLIENTE			
	Prefeitura Municipal de Pouso Alegre		
PROJETO		GERÊNCIA DE PROJETOS FELIPE GUIMARÃES ALEXANDRE COORDENAÇÃO DE PROJETOS ALOSIO CAETANO FERREIRA RESPONSÁVEL TÉCNICO ENGR. CIVIL FLÁVIA C. BARBOSA PROJETO BRUNO BARRETO REZENDE DESENHO BRUNO BARRETO REZENDE	MG-245.296/D CREA: MG-97.132/D CREA: MG-187.842/D
EMPREENHIMENTO	FÁBRICA DE MANILHAS	DISCIPLINA PPCIP	FASE DO PROJETO EXECUTIVO
ENDEREÇO	RUA JOSÉ INÁCIO RAIMUNDO, 17, VISTA ALEGRE POUSO ALEGRE – MINAS GERAIS	FOLHA Nº. ÚNICA	
DATA INICIAL	ESCALA	REVISÃO	ARQUIVO
10/12/2021	INDICADA	ROO	DAC--PMFA--PE--PPCIP--ROO--FÁBRICA DE MANILHAS.DWG