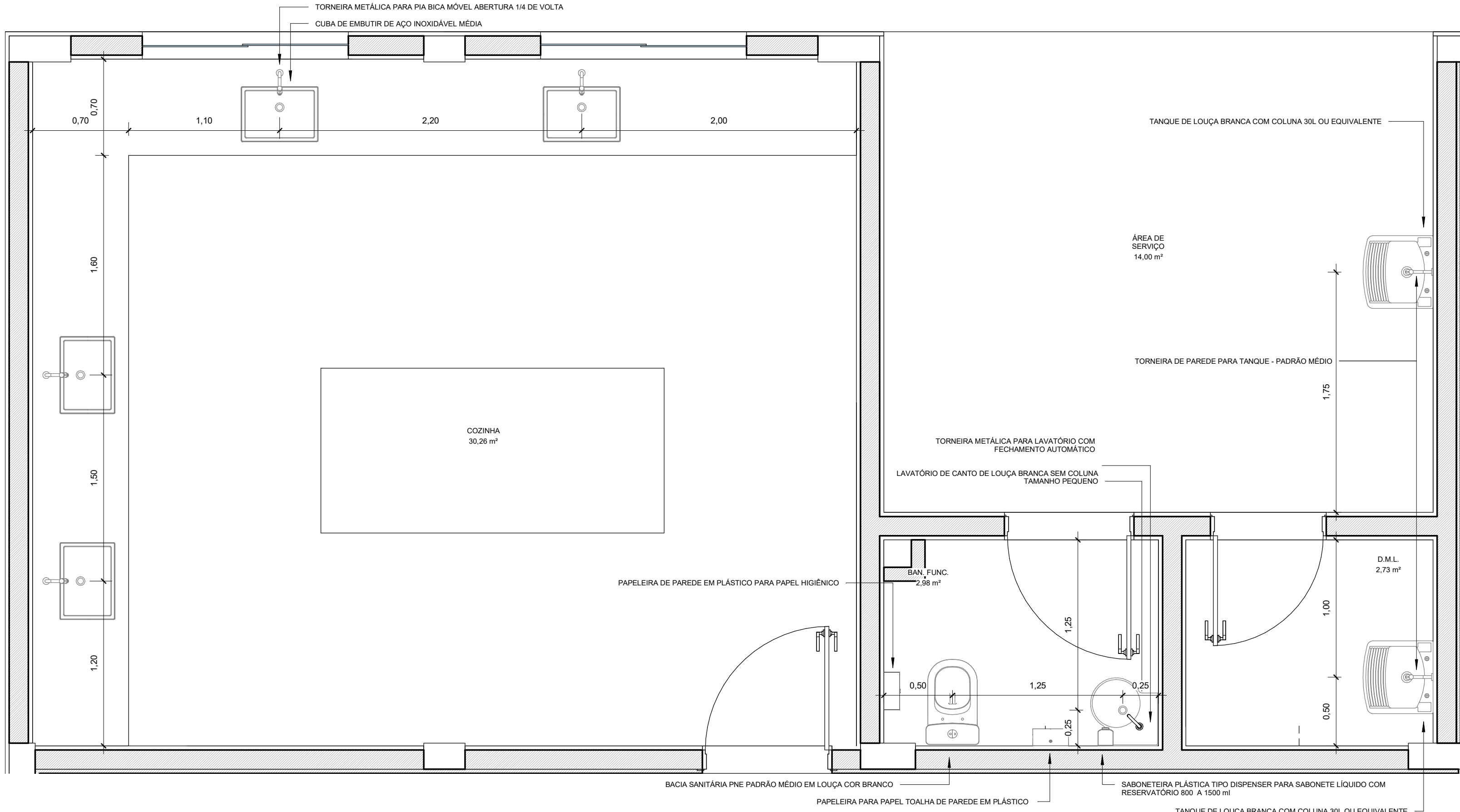
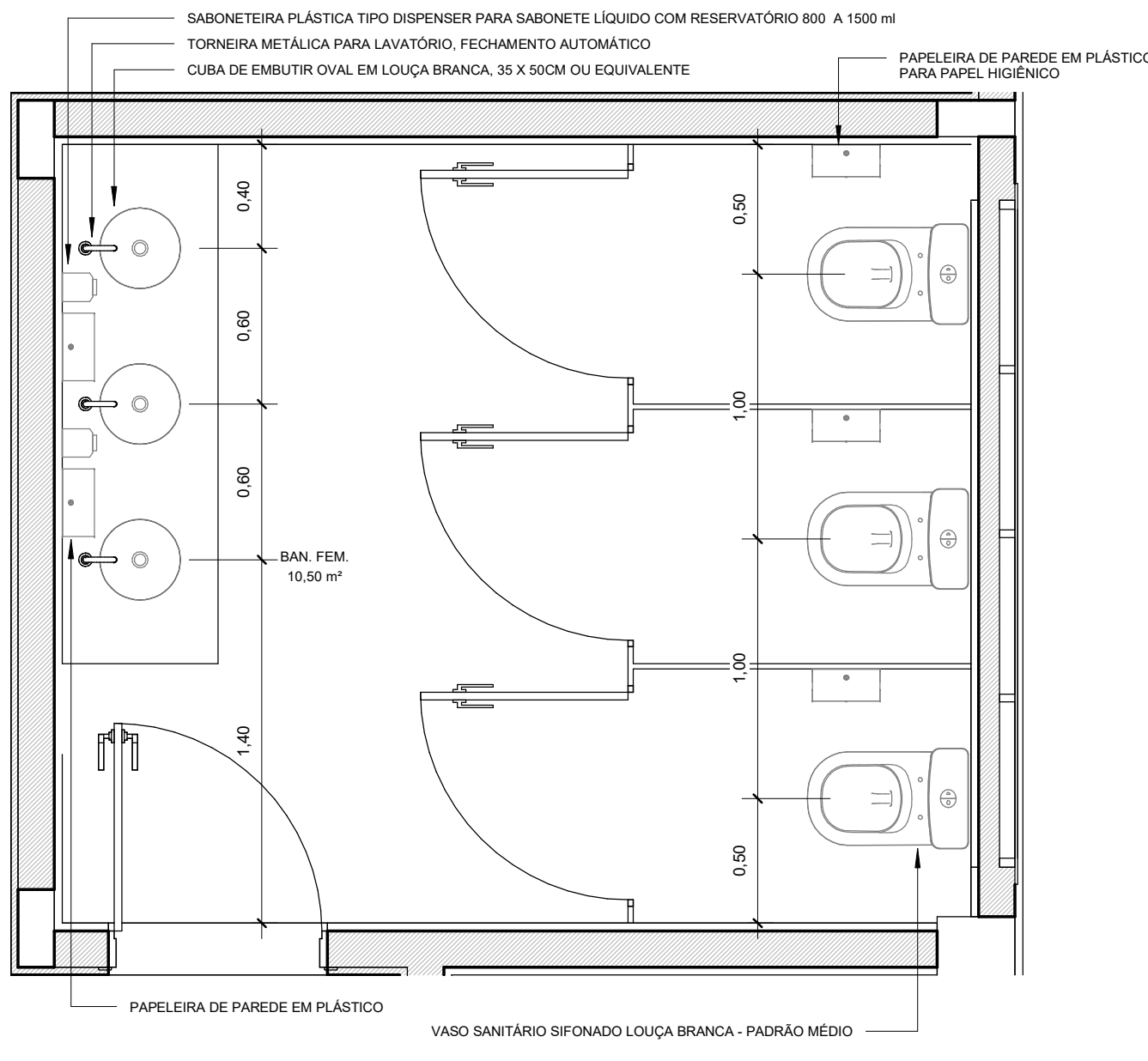


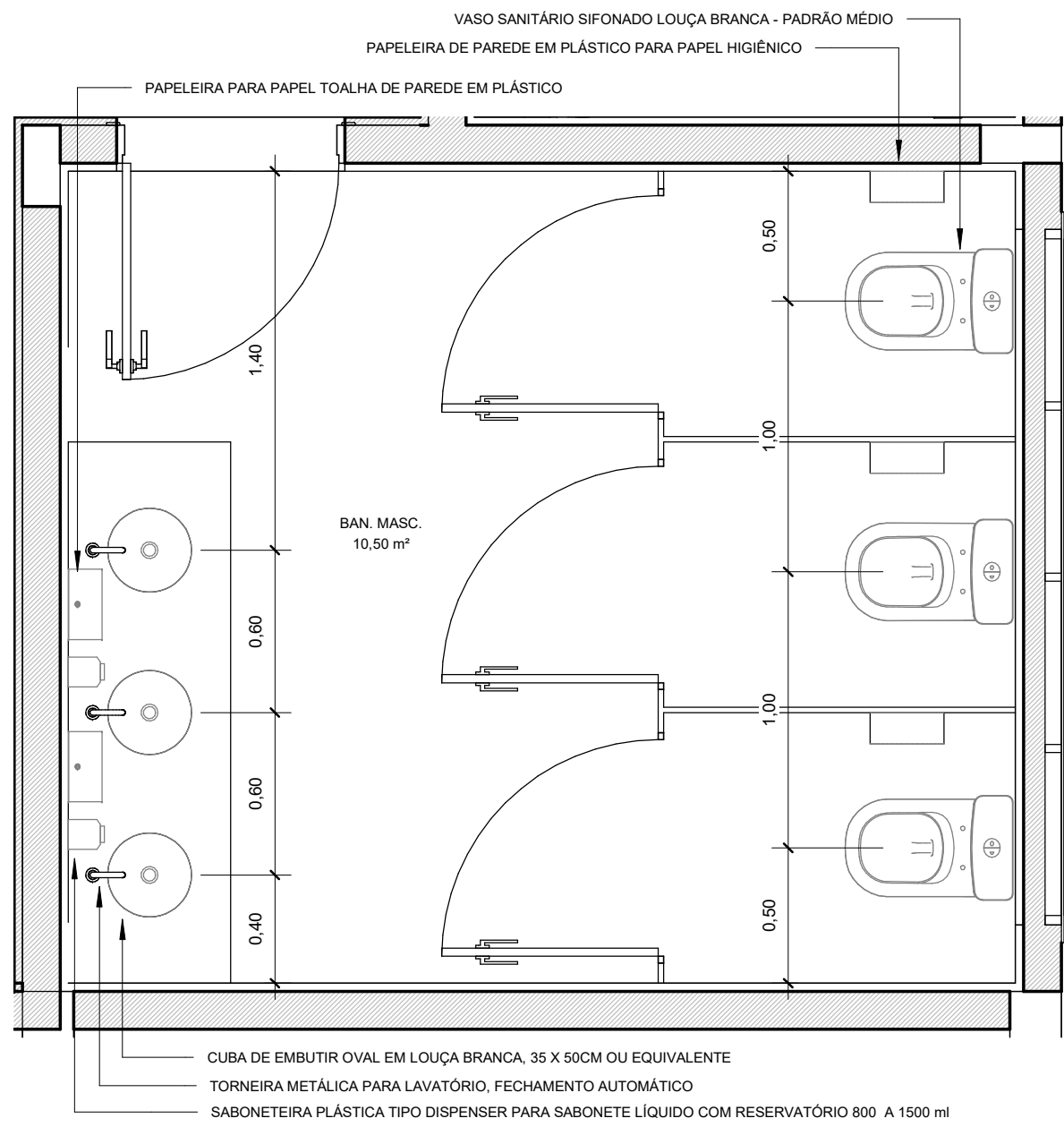
PROJETO DE CONSTRUÇÃO DO CRAS - BAIRRO SÃO GERALDO
ESCALA INDICADA



1 PLANTA DE EIXOS E DETALHAMENTOS HIDRÁULICOS - SCFV (1)
1 : 25



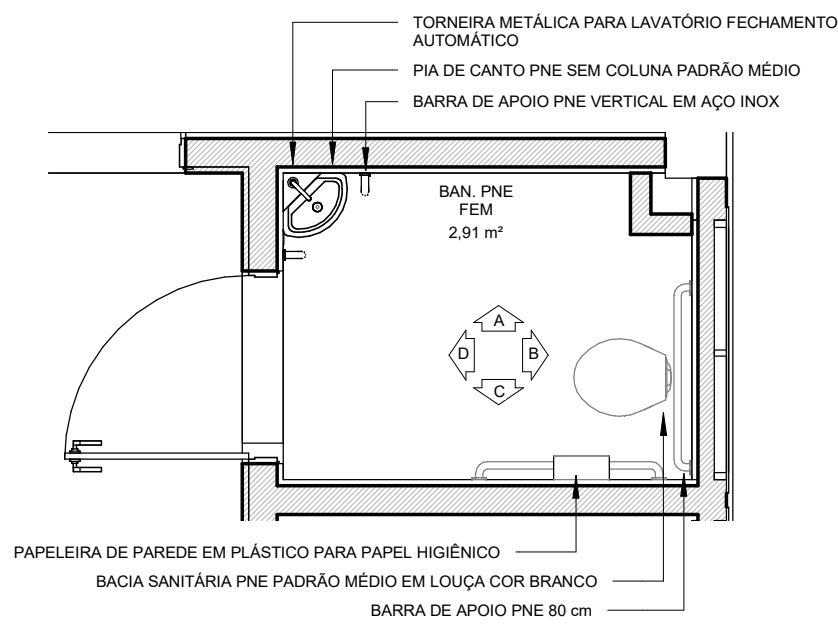
2 PLANTA DE EIXOS E DETALHAMENTOS HIDRÁULICOS - SCFV (2)
1 : 25



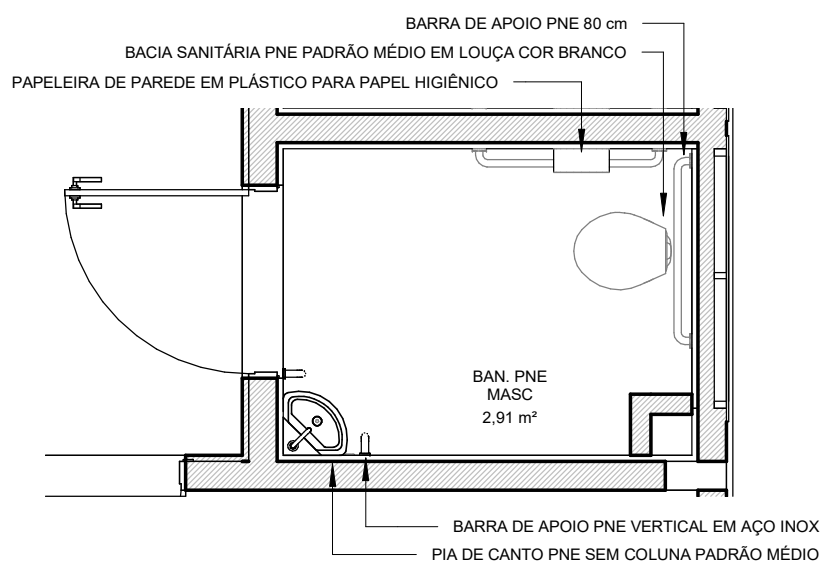
3 PLANTA DE EIXOS E DETALHAMENTOS HIDRÁULICOS - SCFV (3)
1 : 25

NOTAS:
- MEDIDAS E NÍVEIS EM METROS;
- VERIFICAR DETALHES CONSTRUTIVOS PERTINENTES NO MEMORIAL DESCRITIVO;
- A REGULARIZAÇÃO DO PISO DO CORREDOR PRINCIPAL DA ESCOLA DEVERÁ SER REALIZADO CONFORME OS NÍVEIS EM LOCO;
- RAMPAS DEVERÃO SER EXECUTADAS CONFORME OS NÍVEIS DO PISO E DE ACORDO COM A NBR 9050;
- AS ALTERAÇÕES NESTE PROJETO SOMENTE COM AUTORIZAÇÃO EXPRESSA DA FISCALIZAÇÃO E DA EMPRESA PROJETISTA;

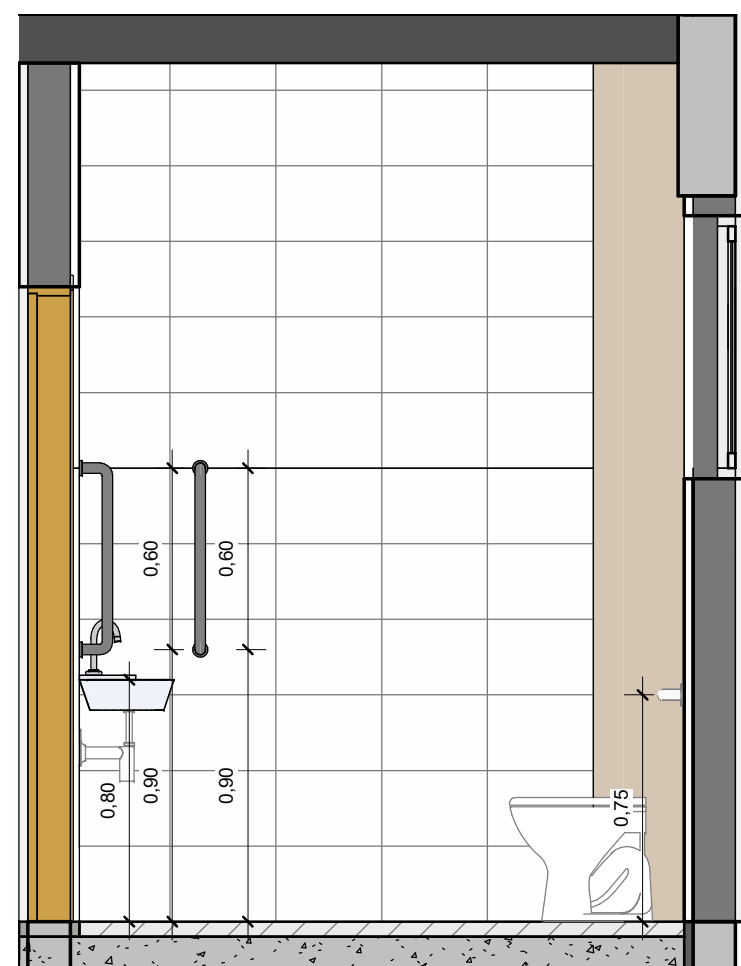
REFERÊNCIAS:
- PLANILHA DE QUANTITATIVOS;
- MEMORIAL DESCRITIVO E ESPECIFICAÇÕES TÉCNICAS.



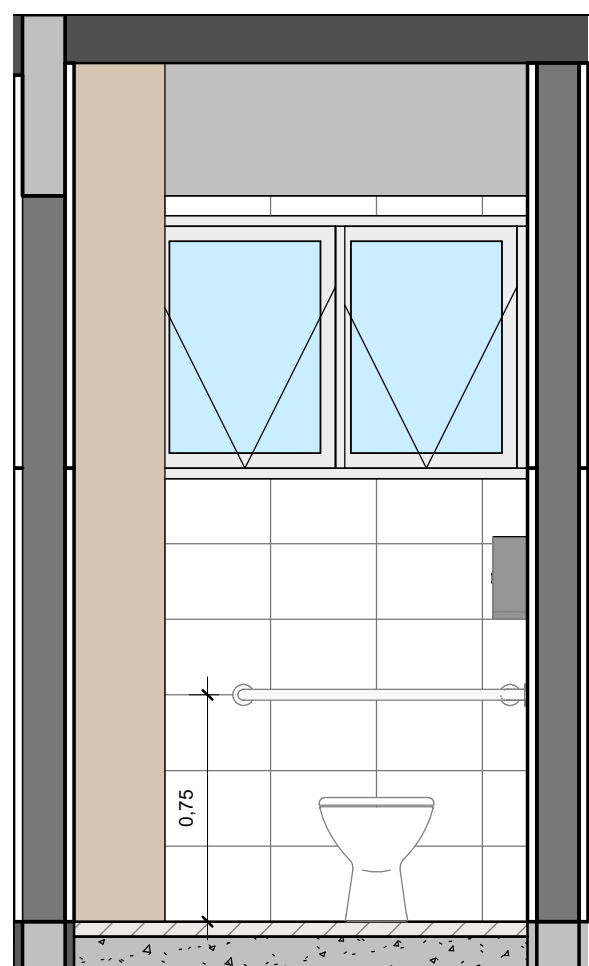
4 PLANTA DE EIXOS E DETALHAMENTOS HIDRÁULICOS - SCFV (4)
1 : 37



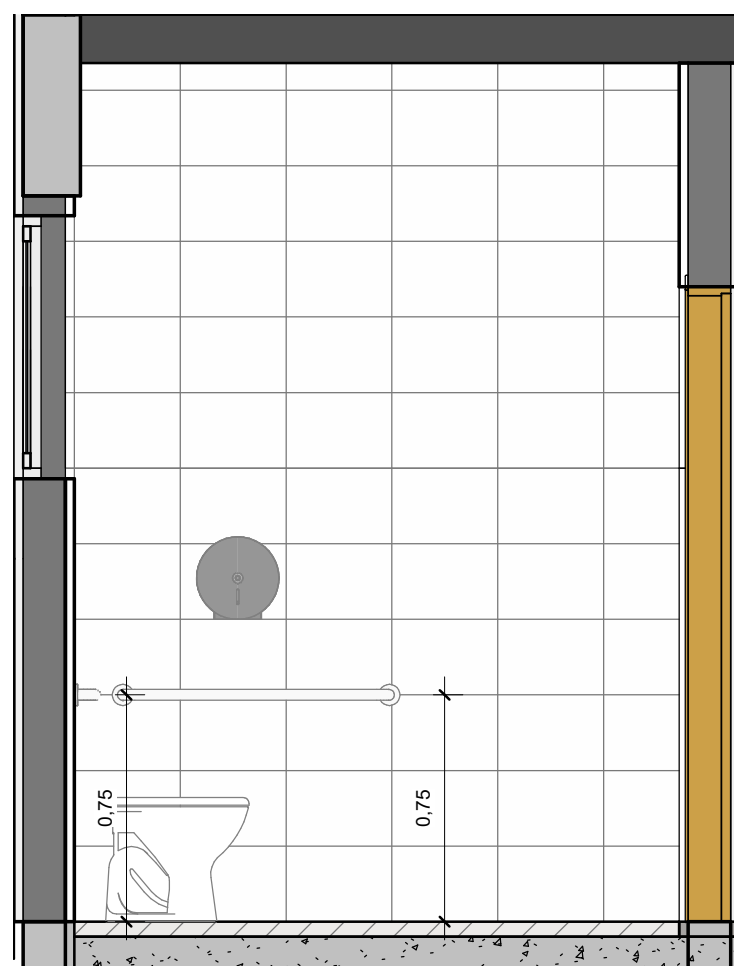
5 PLANTA DE EIXOS E DETALHAMENTOS HIDRÁULICOS - SCFV (5)
1 : 37



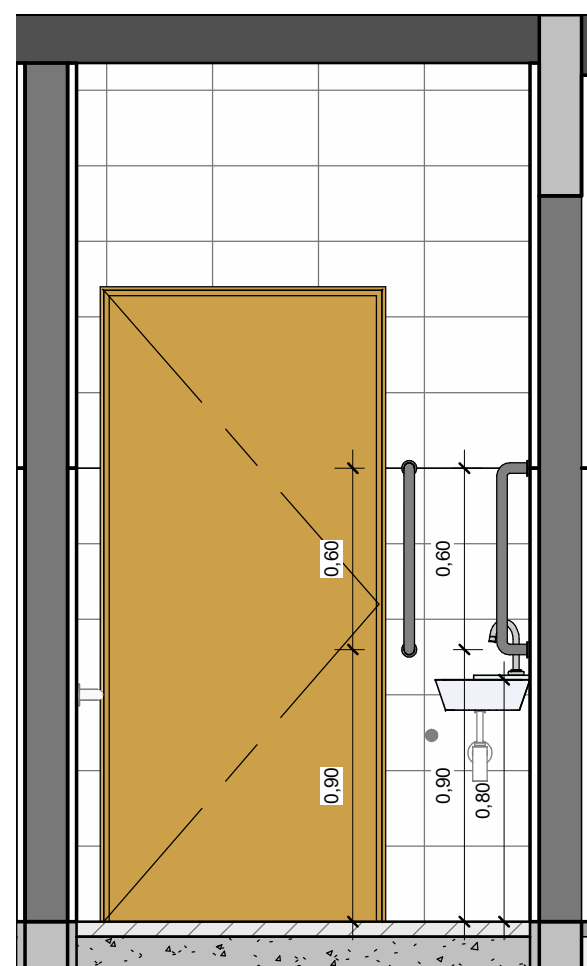
6 SCFV - DET. VERTICAL BAN. PNE (A)
1 : 25



7 SCFV - DET. VERTICAL BAN. PNE (B)
1 : 25



8 SCFV - DET. VERTICAL BAN. PNE (C)
1 : 25



9 SCFV - DET. VERTICAL BAN. PNE (D)
1 : 25

REV. 00	14/07/23	EMIÇÃO INICIAL	DAC
REVISÃO:	DATA :	DESCRIÇÃO:	RESP. :
<div><div></div><div>Prefeitura Municipal de Pouso Alegre</div></div>			
PRJETO		COORDENAÇÃO DE PROJETOS	
<div><div>Rua Cel. Joaquim Francisco, 341, Bairro Varginha CEP: 37500-080 – Itajubá / MG Tel: (35) 3623-8846 www.dacengenharia.com.br</div></div>		ALOISIO CAETANO FERREIRA CREA: MG-97.132/D	
		RESPONSÁVEL TÉCNICO	
		ENRº: FLÁVIA C. BARBOSA CREA: MG-187.842/D	
EMPREENDIMENTO			
CONSTRUÇÃO DO CRAS - SÃO GERALDO			
ENDEREÇO		DISCIPLINA	
RUA JOÃO PAULO VIDAL, SÃO GERALDO POUSO ALEGRE - MG		ARQUITETÔNICO	
ASSUNTO		FASE DO PROJETO	
DETALHES HIDRÁULICOS		EXECUTIVO	
		FOLHA Nº	
		11/12	
DATA INICIAL	ESCALA	REVISÃO	
14/07/2023	INDICADA	REV.00	DAC-PMPA-CRAS-SG-PE-ARQ-R00.RVT