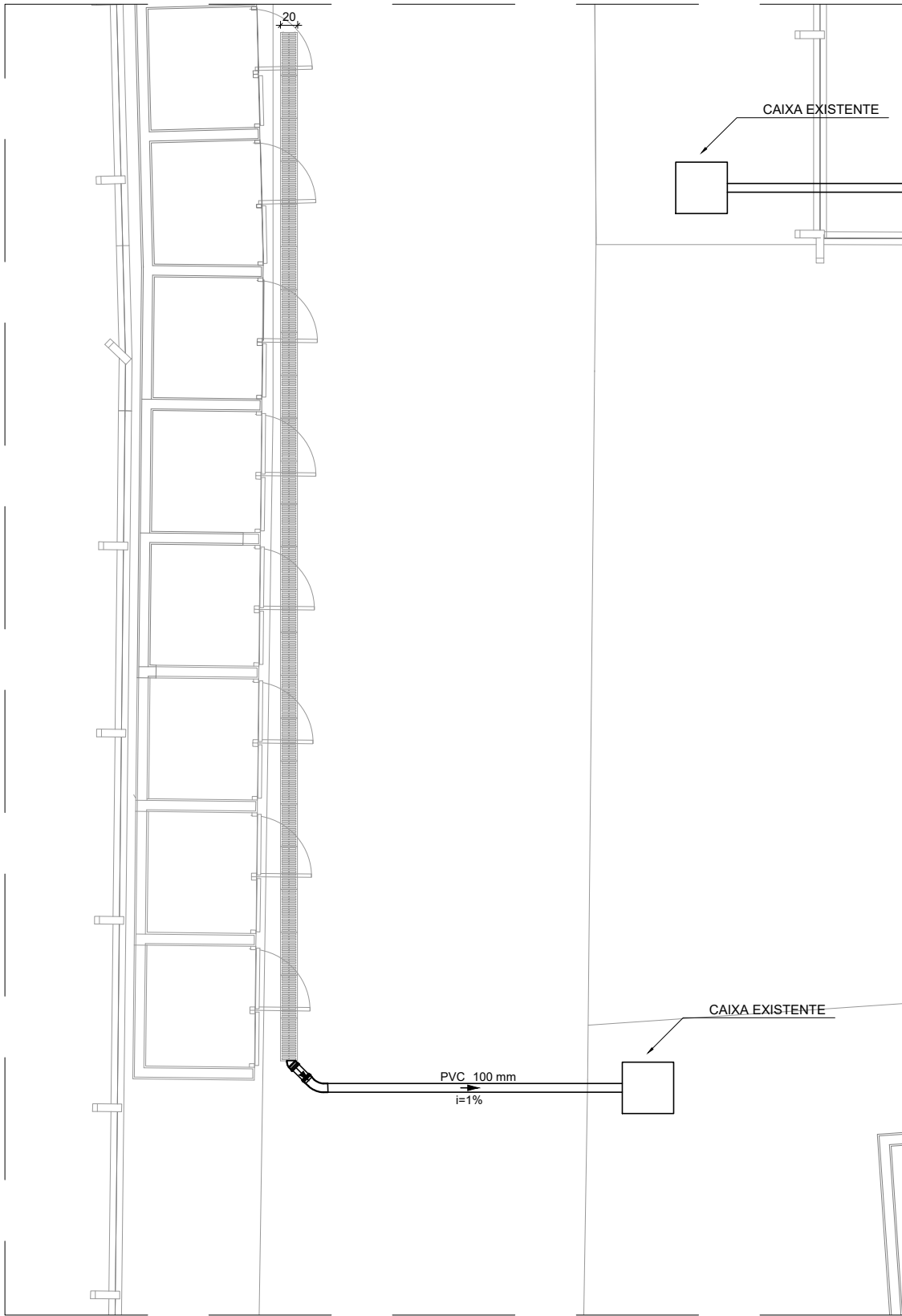
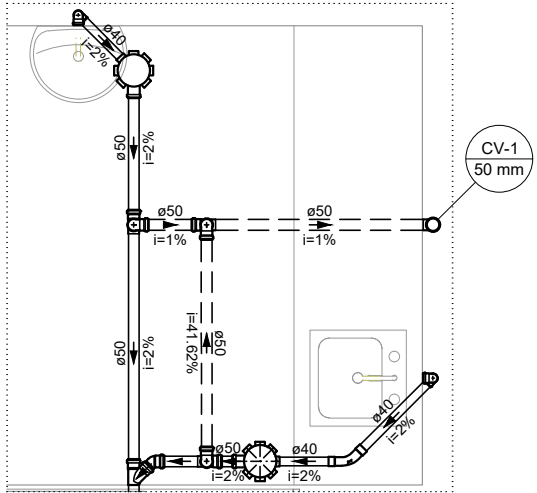


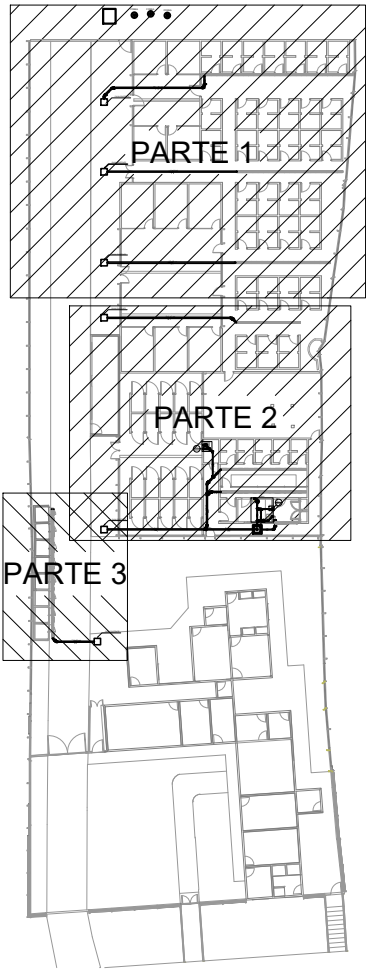
PLANTA BAIXA TÉRREO - PARTE 2
Escala: 1:50



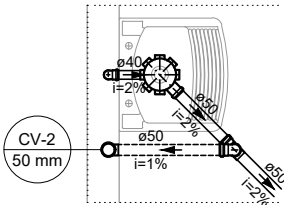
PLANTA BAIXA TÉRREO - PARTE 3
Escala: 1:50



DETALHE SAN-2
Escala: 1:25



PLANTA DE REFERÊNCIA
Sem Escala



DETALHE SAN-1
Escala: 1:25

- NOTAS:
- TODOS OS TUBOS E CONEXÕES DA REDE DE ESGOTO SERÃO EM PVC RÍGIDO;
 - ADOTAR DECLIVIDADE MÍNIMA DE 2% PARA OS TUBOS COM DIÂMETROS ATÉ Ø75MM E 1% PARA TUBOS COM DIÂMETROS ≥ Ø100MM;
 - TODOS OS DIÂMETROS SÃO COTADOS EM MILÍMETROS;
 - A COLUNA DE VENTILAÇÃO DEVE ULTRAPASSAR EM PELO MENOS 30 cm O NÍVEL DA COBERTURA, A FIM DE EVITAR ODORES;
 - TODA TUBULAÇÃO DE VENTILAÇÃO DEVERÁ TER UM ACLIVE MÍNIMO DE 1%;
 - AS TUBULAÇÕES VERTICAIS DAS COLUNAS DE VENTILAÇÃO SERÃO EMBUTIDAS NA ALVENARIA;
 - PARA INSTALAR LOUÇAS CONSULTAR AINDA O PROJETO DE ARQUITETURA;
 - PASSAR A TUBULAÇÃO ABAIXO DA VIGA BALDRAME, EM CASO DE ENCONTRO COM A FUNDAÇÃO REALIZAR O DESVIO NA TUBULAÇÃO, NÃO INTERFERINDO NA FUNDAÇÃO EXISTENTE.

REV. 01 05/09/23 CONFORME SOLICITAÇÕES DA CHEFIA DE GABINETE		DAC
REV. 00 10/02/23 EMISSÃO INICIAL		DAC
REVISÃO: DATA : DESCRIÇÃO:		RESP.:
CLIENTE		
 <div>Prefeitura Municipal de Pouso Alegre</div>		
PROJETO	COORDENAÇÃO	
 <div>Rua Cel. Joaquim Francisco, n° 341 Bairro Varginha CEP: 37501-052 - Itajubá / MG Tel: (35) 98414-5841 www.dacengenharia.com.br</div>	ALCÍSSO CAETANO FERREIRA	
	RESPONSÁVEL TÉCNICO E AUTOR	
	ENG. CIVIL FLÁVIA BARBOSA	CREA MG-187.842/D
EMPREENHIMENTO		
REFORMA E AMPLIAÇÃO DO CENTRO DE BEM-ESTAR ANIMAL		
ENDEREÇO	DISCIPLINA	
ESTRADA MUNICIPAL ALGODÃO, BAIRRO ALGODÃO POUSO ALEGRE – MINAS GERAIS	ESGOTO	
ASSUNTO	FASE DO PROJETO	
PROJETO DE INSTALAÇÕES SANITÁRIAS PLANTA TÉRREO PARTE 2 E PARTE 3 E DETALHE	EXECUTIVO	
	FOLHA N°	02/02
DATA INICIAL	ESCALA	REVISÃO
10/02/2023	INDICADA	R00
	ARQUIVO	
	DAC-PMPA-CBA-PE-ESG-R01.DWG	