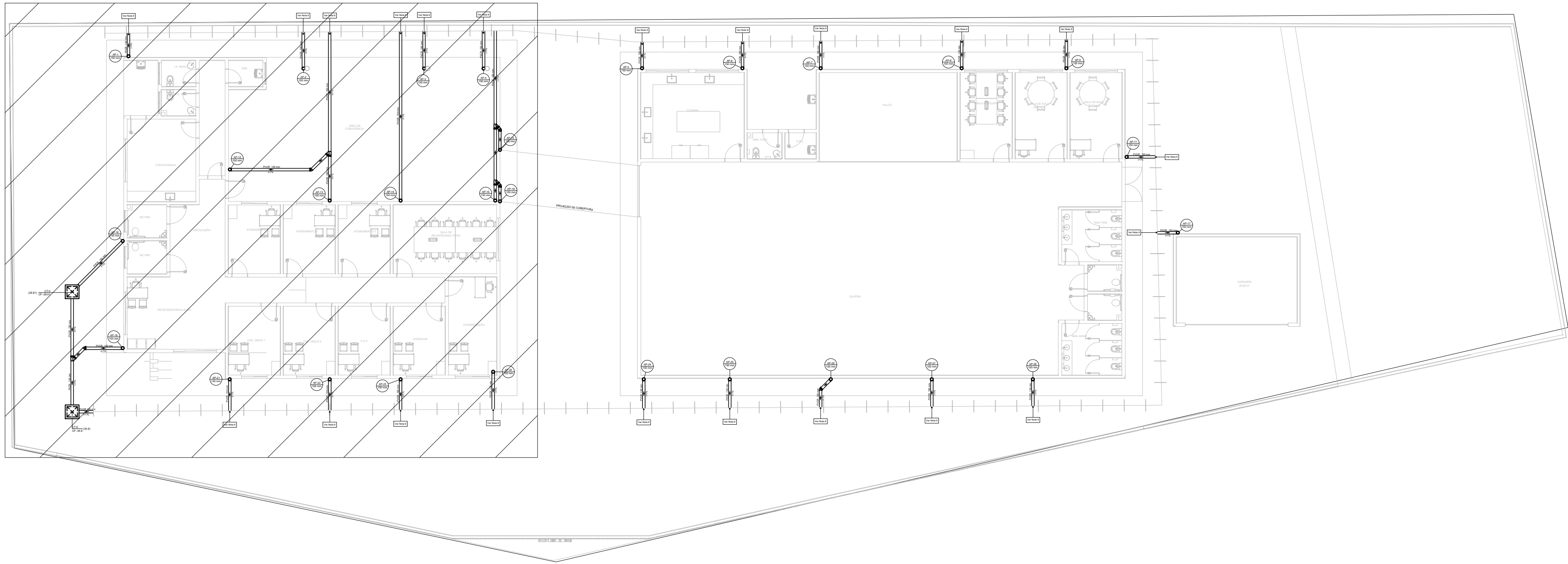


PLANTA BAIXA TÉRREO - VISTA 1
ESCALA 1:50



PLANTA DE REFERÊNCIA
SEM ESCALA

LISTA DE MATERIAIS - TÉRREO		
Pluvial		
Caixas de Passagem		
Caixa de areia pluvial sem grelha CA- 60x60cm	2	pç
PVC série R		
Joelho 45° Série R 150 mm	5	pç
Joelho 90° Série R 150 mm	28	pç
Junção simples Série R 150 mm - 150 mm	4	pç
Tubo PVC rígido Série R ponta lisa 150 mm	85.33	m

LEGENDA DE PEÇAS	
	Caixa de areia pluvial simples
	Joelho 45
	Joelho 45° Serie R
	Joelho 90
	Joelho 90° Serie R coluna
	Junção invertida
	Junção simples
	Junção simples Serie R
	Canaleta Trapezoidal

LEGENDA DAS NOMENCLATURAS	
CHAMADA PARA PRUMADAS	
AP	ÁGUAS PLUVIAIS
	 TIPO DE COLUMNA NÚMERO DA COLUMNA DIÂMETRO DA COLUMNA AP-01 PVC 150

- NOTAS:
- OS TELHADOS SERÃO EM TELHA METÁLICA TERMOACÚSTICA DE INCLINAÇÃO DE 10% E SERÃO PROTEJIDOS POR PLATIBANDAS DE TODOS OS LADOS.
 - TODA ÁGUA PLUVIAL PROVENIENTE DAS COBERTURAS SERÃO COLETADAS POR CALHAS RETANGULARES DE AÇO GALVANIZADO DE DIMENSÕES 200x100 mm E DEVERÃO TER DECLIVIDADE MÍNIMA DE 0,5% EM DIREÇÃO AOS CONDUTORES VERTICAIS;
 - NOS PONTOS DE EMENDA DE CALHA, O AÇO GALVANIZADO DEVE SER DOBRADO DE MODO A GARANTIR A QUEDA D'ÁGUA PARA LADOS OPOSTOS;
 - SOBRE AS PLATIBANDAS DEVERÃO SER INSTALADOS RUFOS PINGADEIRAS PARA A PROTEÇÃO DA ALVENARIA;
 - AS FACES INTERIORES DAS PLATIBANDAS SERÃO PROTEGIDAS POR RUFOS EXTERNOS;
 - OS CONDUTORES VERTICAIS SERÃO DE PVC TIPO ESGOTO COM ANEL DE BORRACHA, SÉRIE R, E DEVERÃO SER FIXADOS NA PAREDE POR BRAÇADEIRAS PARAFUSADAS;
 - OS RAMAIS HORIZONTAIS SERÃO DE PVC TIPO ESGOTO COM ANEL DE BORRACHA, SÉRIE R, E PVC RÍGIDO, SÉRIE VINILFORT, DECLIVIDADE MÍNIMA DE 0,5%;
 - TODA TUBULAÇÃO É INDICADA EM MM;
 - DESCARTE EM CANALETA TRAPEZOIDAL CONFORME PROJETO DE DRENAGEM;
 - PROJETO DIMENSIONADO CONFORME NBR 10844/ABNT;

REV. 00		14/07/23	EMISSÃO INICIAL	DAC
REVISÃO		DATA	DESCRIÇÃO	RESP.
CLIENTE				
PROJETO				
COORDENAÇÃO				
AUXÍLIO CRIATIVO FERREIRA				
RESPONSÁVEL TÉCNICO E AUTOR				
ENG. CIVIL FLÁVIA BARBOSA				
CREA MG-187.842/0				
EMPREENHAMENTO				
CONSTRUÇÃO DO CRAS BAIRRO SÃO GERALDO				
ENDEREÇO				DISCIPLINA
RUA JOÃO PAULO VIDAL, B. SÃO GERALDO				PLUVIAL
POUSO ALEGRE - MINAS GERAIS				FASE DO PROJETO
ASSUNTO				EXECUTIVO
PROJETO DE INSTALAÇÕES PLUVIAIS				FOLHA Nº
PLANTA BAIXA DO TÉRREO, LISTA DE MATERIAIS, TABELAS				01/04
LEGENDAS, DETALHES E NOTAS				
DATA INICIAL	ESCALA	REVISÃO	APROVADO	
14/07/2023	INDICADA	ROD	DAC-PMPA-CRAS-SG-PE-PLU-ROD.DWG	