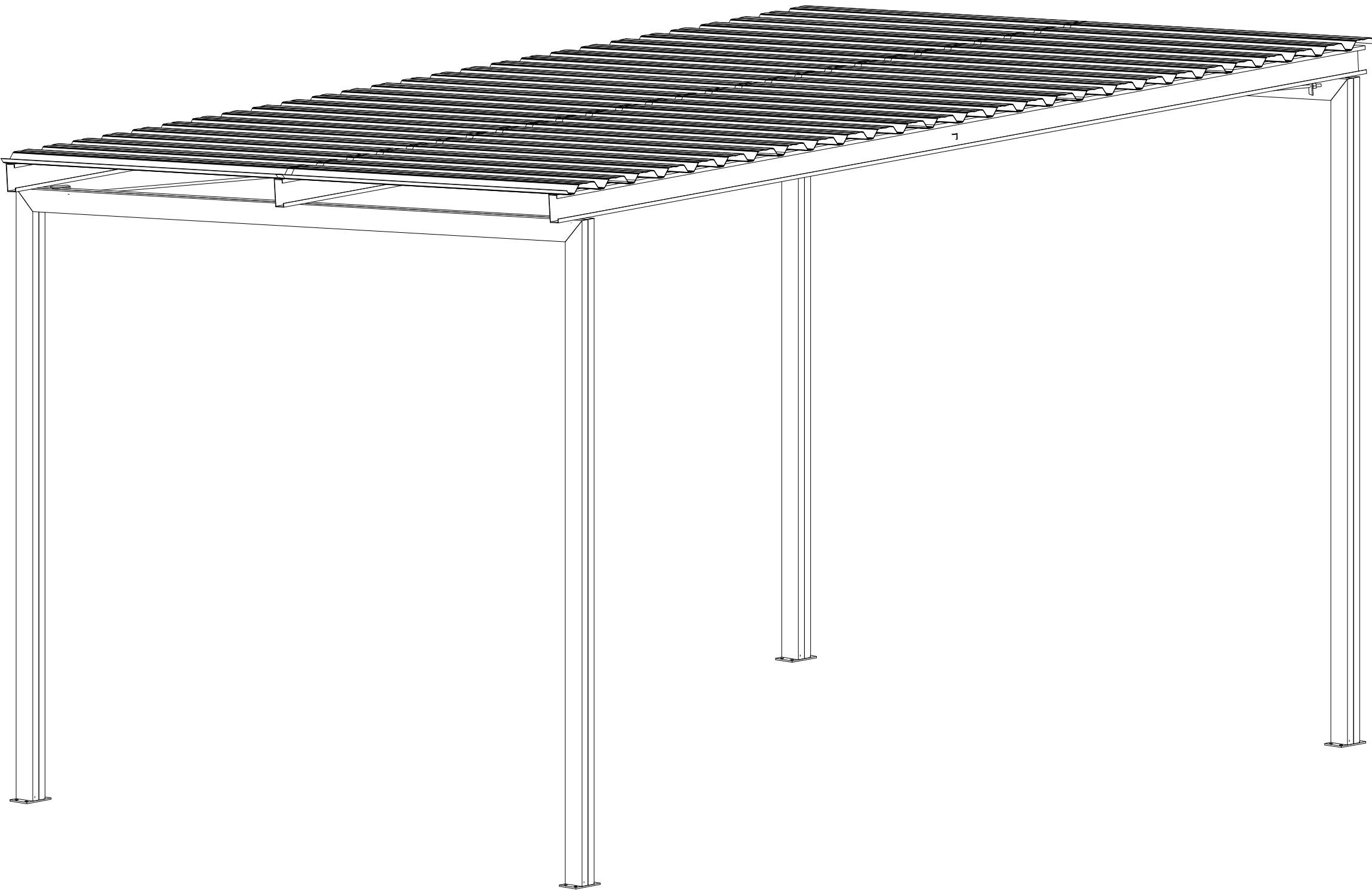
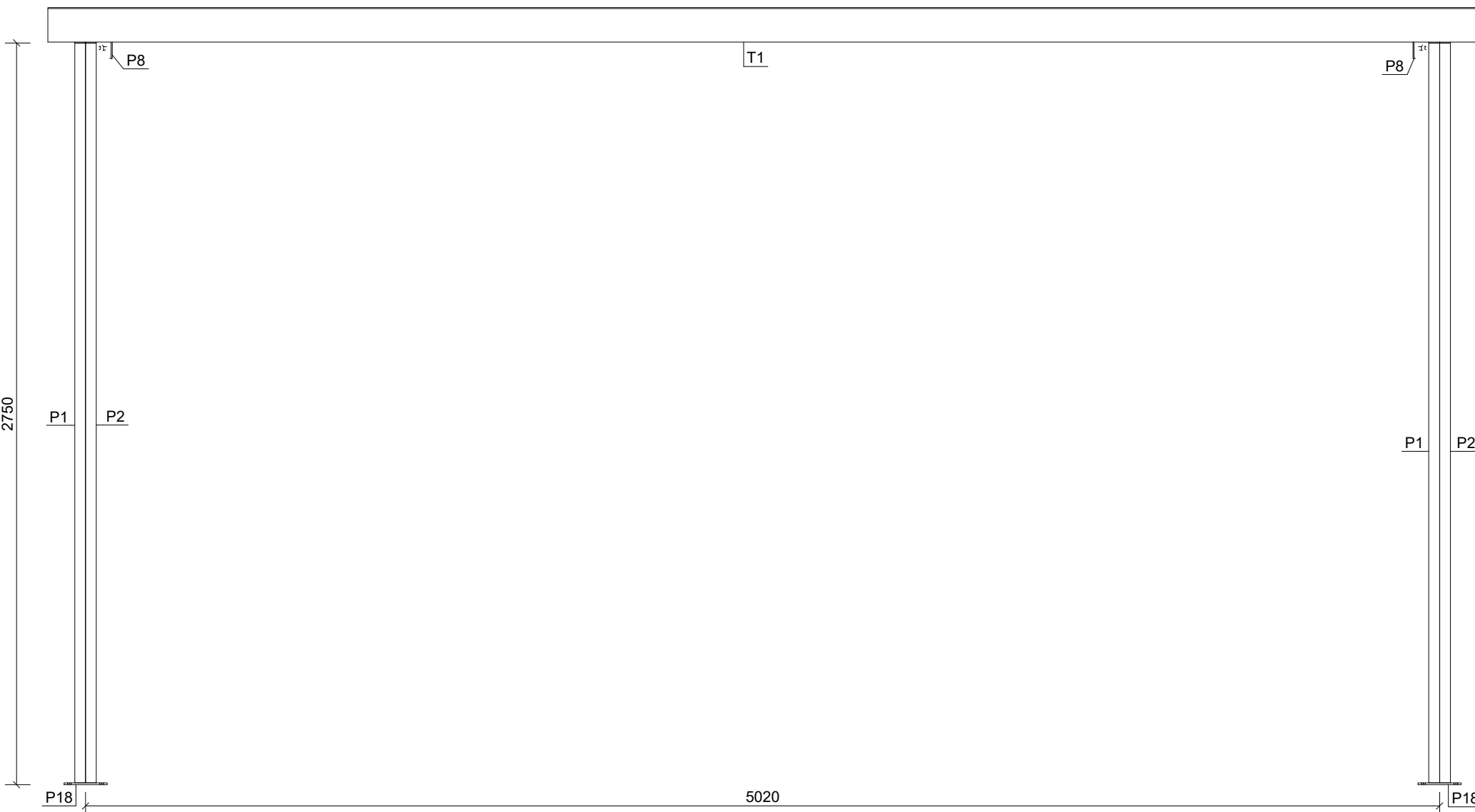


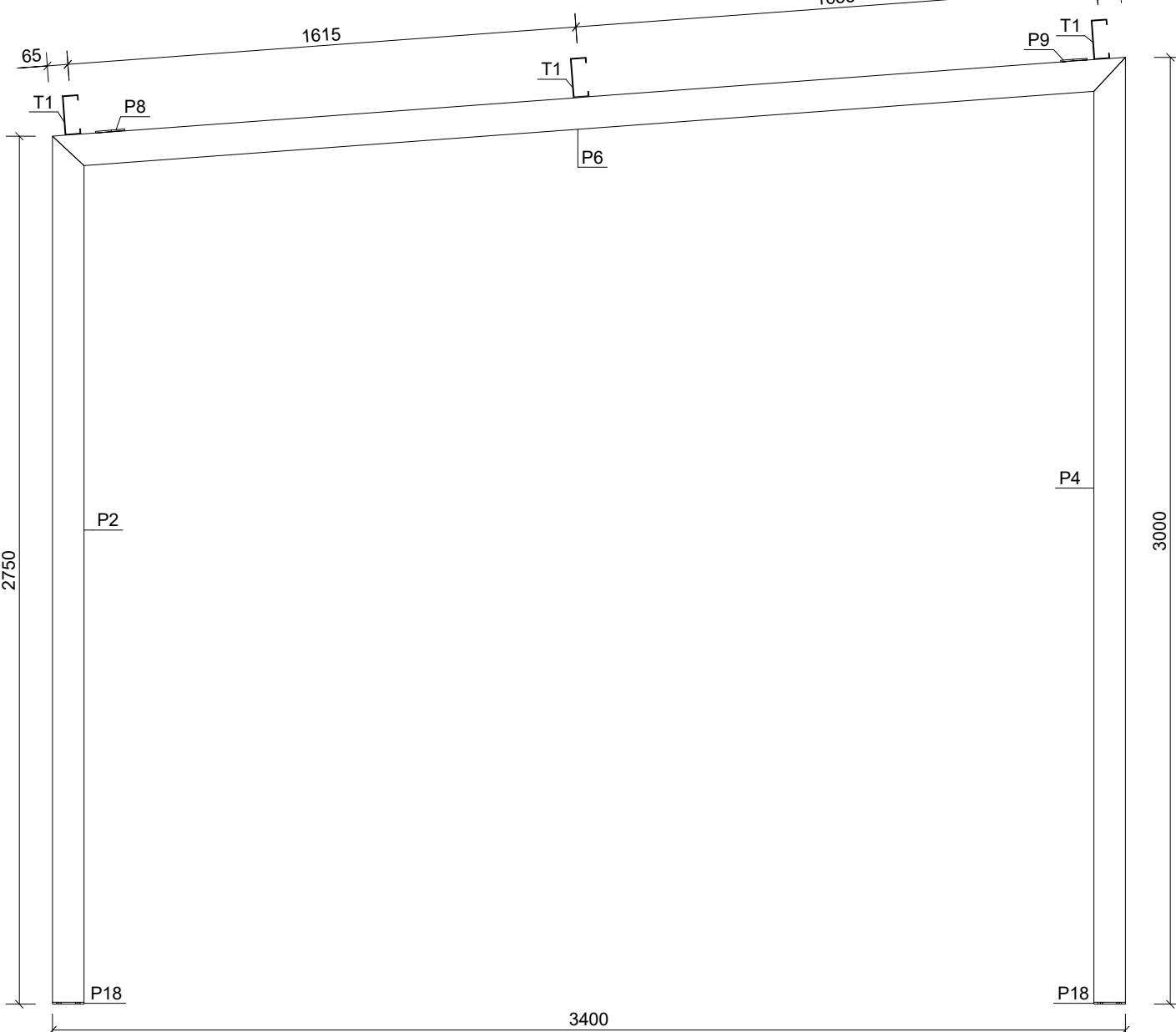
PROJETO MET - REFORMA E AMPLIAÇÃO DA QUADRA SOCIETY DO BAIRRO CHAPADÃO I
ESCALA INDICADA



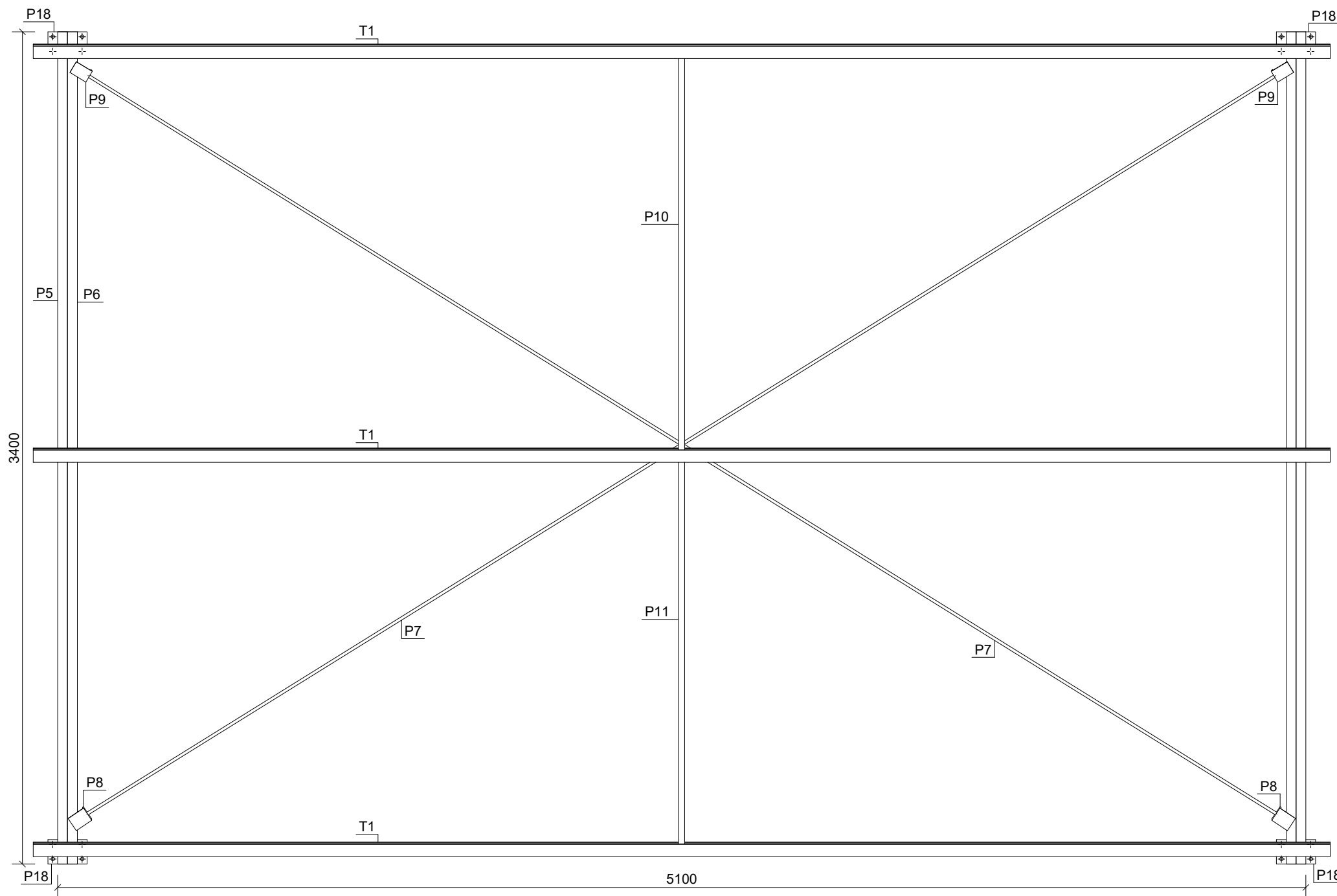
VISTA ISOMÉTRICA
ESCALA 1:20



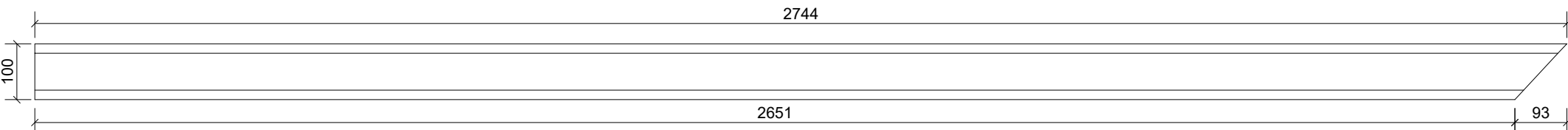
VISTA FRONTAL
ESCALA 1:20



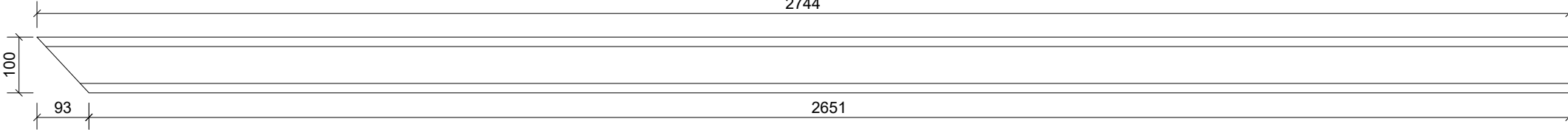
VISTA LATERAL
ESCALA 1:20



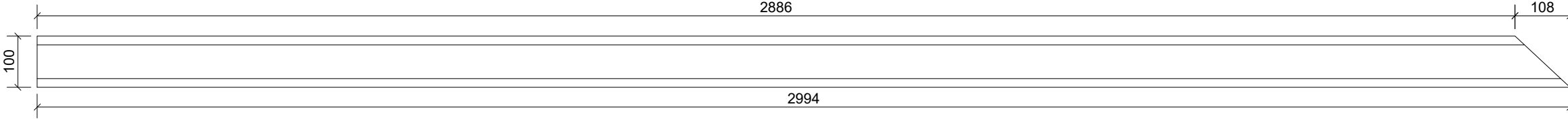
VISTA SUPERIOR
ESCALA 1:20



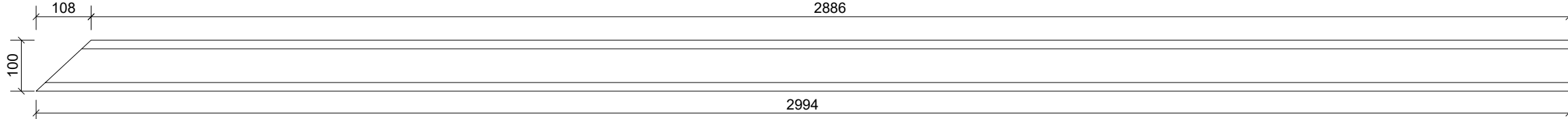
PEÇA 1
ESCALA 1:10



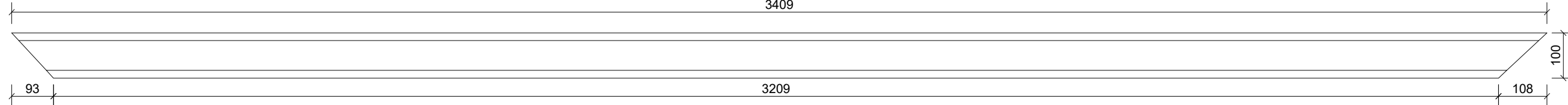
PEÇA 2
ESCALA 1:10



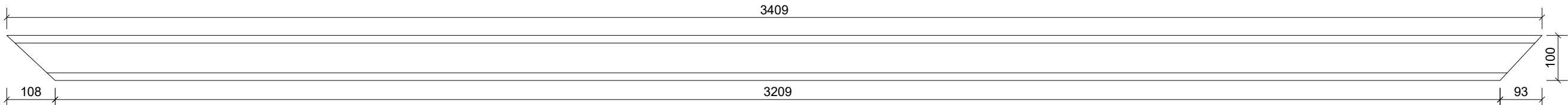
PEÇA 3
ESCALA 1:10



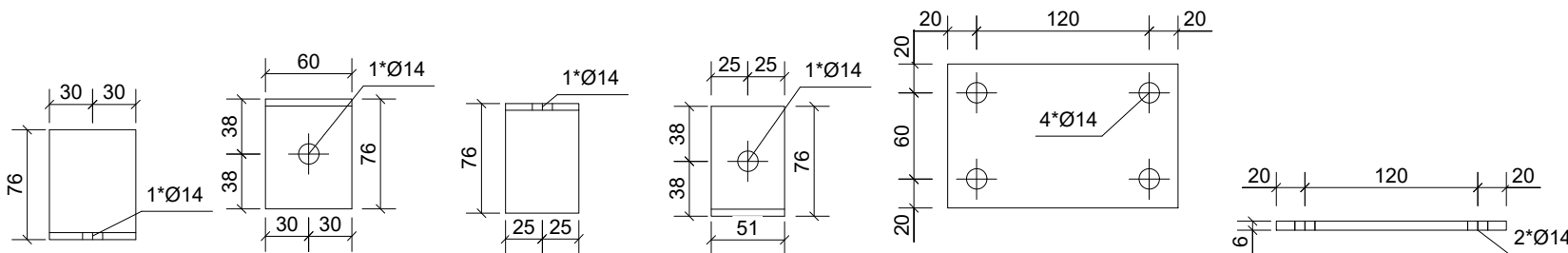
PEÇA 4
ESCALA 1:10



PEÇA 5
ESCALA 1:10



PEÇA 6
ESCALA 1:10



PEÇA 8
ESCALA 1:5

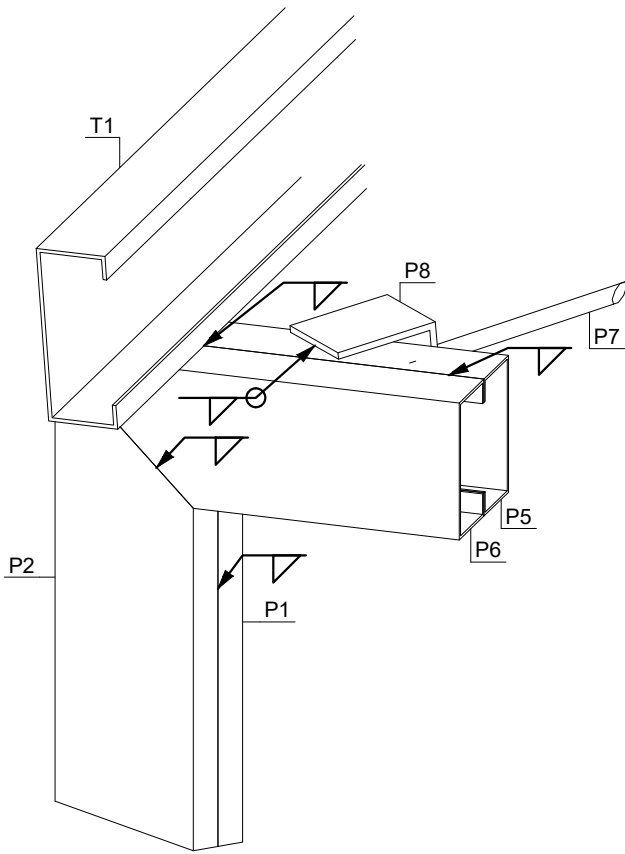
PEÇA 8
ESCALA 1:5

PEÇA 9
ESCALA 1:5

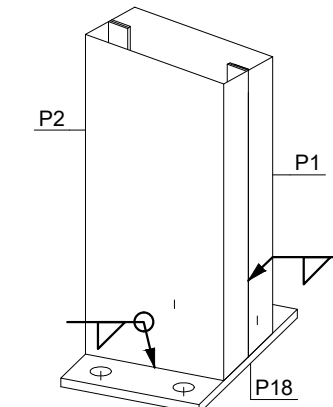
PEÇA 9
ESCALA 1:5

PEÇA 10
ESCALA 1:10

PEÇA 11
ESCALA 1:10



LIGAÇÕES CANTONEIRA - TERÇA - VIGA
ESCALA 1:5



LIGAÇÃO CHAPA - PILAR
ESCALA 1:5

LISTA DE MATERIAL							
POS	QTD	DESCRIÇÃO	COMP.(mm)	MATERIAL	PESO (kg)		SUP. (m²)
					UNIT.	TOTAL	
C1	1	Cantoneira				216.4	23.9
P1	2	C100X40X17X2	2743	SAE_1020	8.7	17.4	1.1
P2	2	C100X40X17X2	2743	SAE_1020	8.7	17.4	1.1
P3	2	C100X40X17X2	2993	SAE_1020	9.5	19.0	1.2
P4	2	C100X40X17X2	2993	SAE_1020	9.5	19.0	1.2
P5	2	C100X40X17X2	3409	SAE_1020	10.7	21.4	1.4
P6	2	C100X40X17X2	3409	SAE_1020	10.7	21.4	1.4
P7	2	BARRA RED.12.5	5800	A36	5.0	10.1	0.2
P8	2	L76X4.8	60	A36	0.3	0.7	0.0
P9	2	L76X4.8	50	A36	0.3	0.6	0.0
P10	1	L25X3.2	1651	A36	2.0	2.0	0.2
P11	1	L25X3.2	1611	A36	1.9	1.9	0.2
P18	4	CHXB100	160	A36	0.8	3.2	0.0
T1	3	C125X50X17X2.65	5300	SAE_1020	27.4	82.2	2.7
PESO TOTAL =			216.3 kg	SUPERFÍCIE A TRATAR:		23.7 m²	

NOTAS:
COTAS EM MILÍMETROS;
PERFIS SOLDADOS COM ELETRODO E70XX;
TELHA TRAPEZOIDAL (40/980 e = 0,43 MM); 5,05 m²;
8x CHUMBADORES MEC. Ø1/2" x 3" (Fixação pilar);
8x PORCAS Ø1/2" (ASTM A194 2H);
8x ARRUELAS Ø1/2" (ASTM F438).

REV. 00 01/08/25 EMISSÃO INICIAL				DAC
REVISÃO	DATA	DESCRIÇÃO		RESP.
CLIENTE				
<div><div>Prefeitura Municipal de Pouso Alegre</div></div>				
PROJETO		COORDENAÇÃO		
 <p>Rua Cel. Joaquim Francisco, 341, Bairro Virgínia CEP: 37501-052 - Itajubá / MG Tel: (35) 2143 - 9087 www.dacengenharia.com.br</p>		RAFAEL BARBOSA CARREIRA CAU: 00A155411-5		
		RESPONSÁVEL TÉCNICO E AUTOR		
EMPREENDIMENTO		ALÓISIO CAETANO FERREIRA CREA: MG-97.132/D		
REFORMA E AMPLIAÇÃO DA QUADRA SOCIETY DO BAIRRO CHAPADÃO I				
ENDEREÇO		DISCIPLINA		
AVENIDA NÉLIO GOMES, 311		METÁLICA		
BAIRRO CONJUNTO CHAPADÃO I, POUSO ALEGRE - MG		FASE DO PROJETO		
ASSUNTO		EXECUTIVO		
ESTRUTURA METÁLICA		FOLHA Nº		
DETALHAMENTO DA ESTRUTURA E DAS PEÇAS		01/01		
LISTA DE MATERIAIS				
DATA INICIAL	ESCALA	REVISÃO	ARQUIVO	
01/08/2025	INDICADA	R00	DAC-PMPA-RQC-PE-MET-R00.DWG	