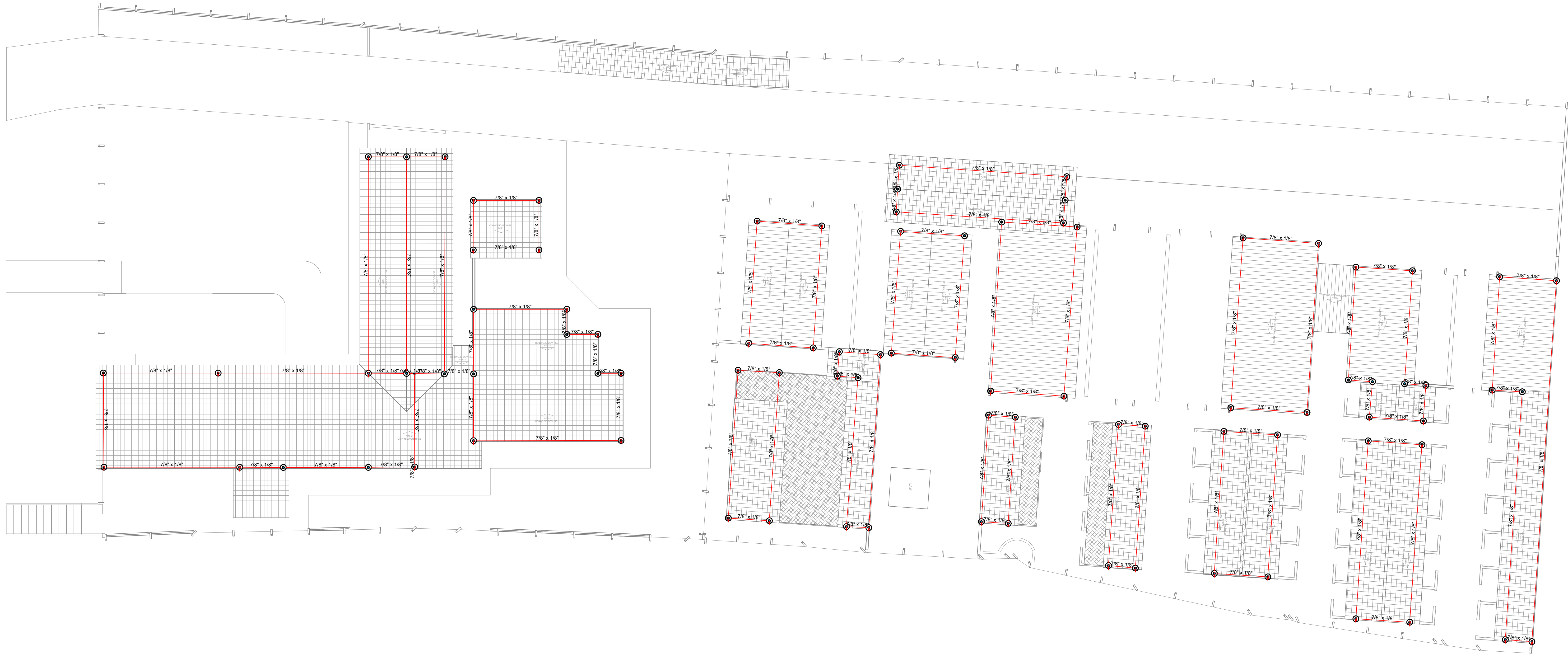


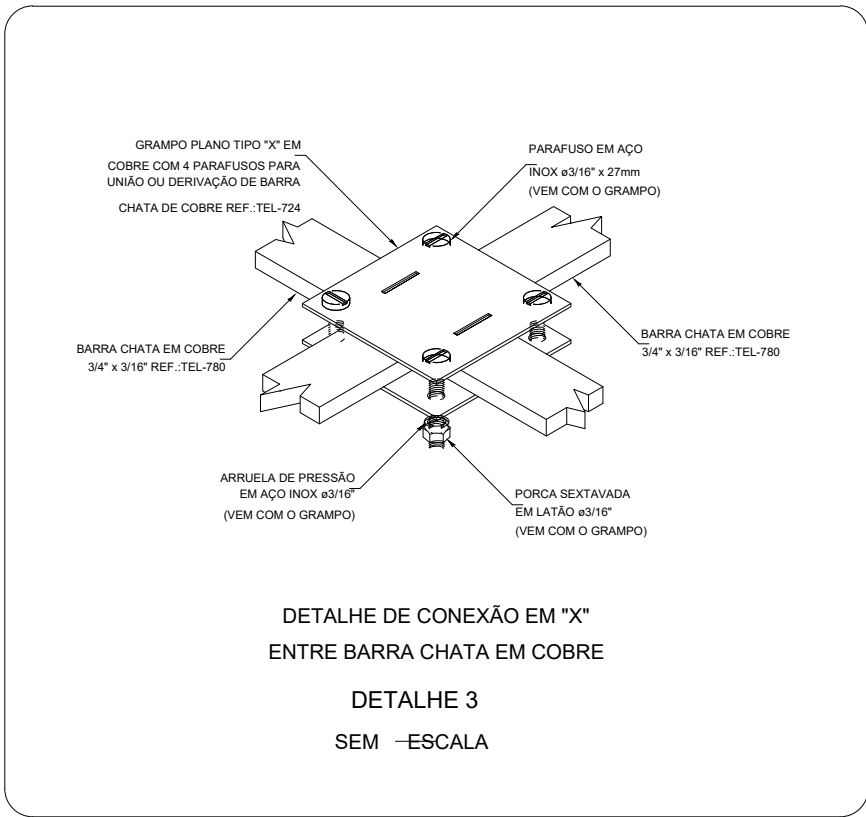
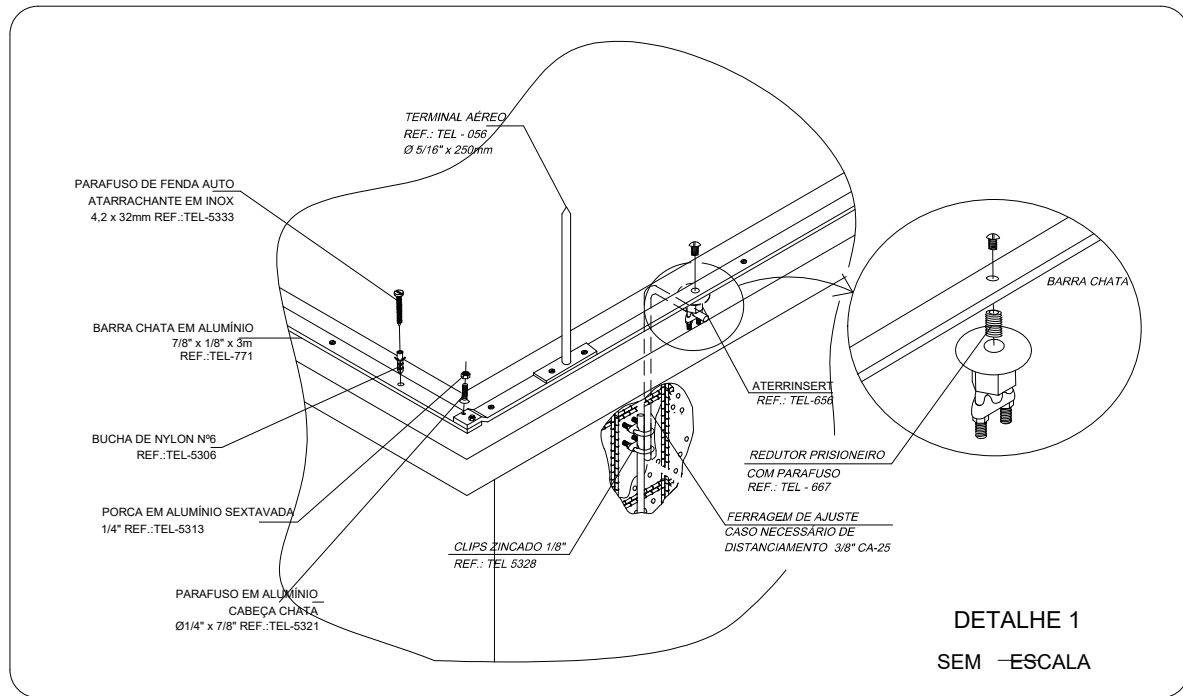
PROJETO SPDA - REFORMA E AMPLIAÇÃO DO CENTRO DE BEM ESTAR ANIMAL
ESCALA INDICADA



PLANTA BAIXA - COBERTURA
Escala: 1:100

Lista de materiais - Cobertura	
Captore	
Terminal Aéreo	
300 mm - Barra chata de alumínio	88 pc
Condutores de proteção (SPDA)	
Barra chata em alumínio - com furos	
7/8" x 1/8"	869,61 m
Duto de Proteção	
Tubos de PVC de 1" x 3m	17 pc

Legenda detalhada - Cobertura	
Terminal Aéreo - 300 mm - Barra chata de alumínio	
Captore	
Terminal Aéreo	
250 mm - Barra chata de alumínio	1pc
300 mm - Barra chata de alumínio(DESCIDAS)	1pc
Legenda de condutos - Cobertura	
Barra chata de alumínio 7/8" x 1/8"	



SISTEMA DE PROTEÇÃO
CONTRA DESCARGAS
ATMOSFÉRICAS EXTERNO

- 1- TODAS AS ESTRUTURAS METÁLICAS EXISTENTES NAS COBERTURAS DA EDIFICAÇÃO (ANTENAS, ESCADAS, CHAMINÉS, ETC.) DEVERÃO SER INTERLIGADAS AO PONTO MAIS PRÓXIMO DO SISTEMA DE CAPTAÇÃO PARA EQUALIZAÇÃO DE POTENCIAL E ESCOAMENTO DE ALGUMA POSSÍVEL DESCARGA.
- 2- DEVERÃO SER ADICIONADOS AO SISTEMA DE CAPTAÇÃO, TERMINAIS AÉREOS, COLOCADOS EM TODA DESCIDA E/OU NO. ESSES TERMINAIS DIMINUIRÃO A PROBABILIDADE DE A MALHA CAPTORA SER DANIFICADA NOS PONTOS DE IMPACTO.
- 3- EM LOCAIS DE FÁCIL ACESSO DE PESSOAS, OS CABOS DE DESCIDA DEVERÃO SER PROTEGIDOS POR TUBOS DE PVC DE 1".
- 4- DEVERÁ SER UTILIZADA UMA CAIXA DE INSPEÇÃO TIPO SUSPENSÃO, COM CONECTOR DE MEDIÇÃO PARA CADA DESCIDA, ONDE SERÁ FEITA A DESCONEXÃO ENTRE DESCIDA E ATERRAMENTO EM FUTURAS VISTORIAS.
- 5- TODAS AS TUBULAÇÕES METÁLICAS QUE CRUZAREM COM O ANEL DE ATERRAMENTO DEVERÃO SER INTERLIGADAS A ESSE NO PONTO DE CRUZAMENTO.
- 6 - TODAS AS CONEXÕES DO ATERRAMENTO DEVERÃO SER EXECUTADAS COM SOLDA EXOTERMICA.
- 7-O SISTEMA DEVERÁ TER UMA MANUTENÇÃO PREVENTIVA ANUAL, E SEMPRE QUE ATINGIDO POR DESGARGAS POR DESCARGA ATMOSFERICA, PARA VERIFICAR EVENTUAIS IRREGULARIDADES E GARANTIR A EFICIÊNCIA DO SPDA.
- 8 - NÃO É FUNÇÃO DO SPDA A PROTEÇÃO DE EQUIPAMENTOS ELETRO-ELETRÔNICOS. PARA TAL, OS INTERESSADOS DEVERÃO ADQUIRIR SUPRESSORES DE SURTOS INDIVIDUAIS (PROTETORES DE LINHA) NAS CASAS ESPECIALIZADAS.
- 08 - ESTE PROJETO NÃO PODERÁ SOFRER MODIFICAÇÕES SEM A PRÉVIA AUTORIZAÇÃO DO PROJETISTA.
